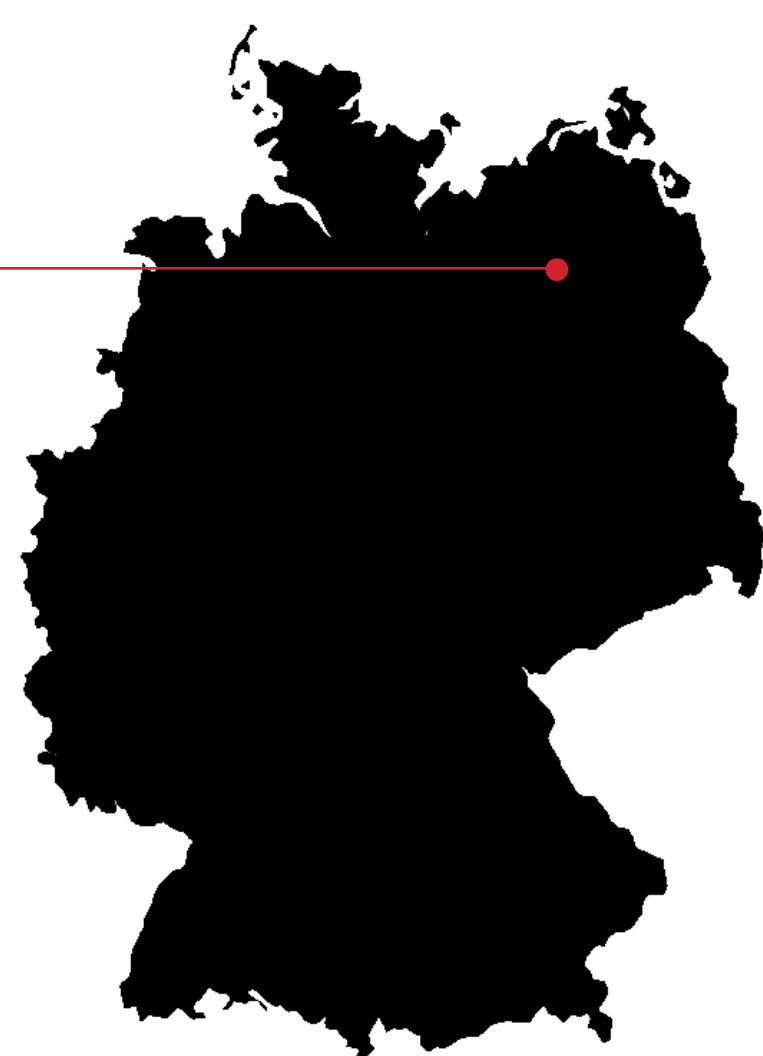




THEATER AUF DEM GROßEN DREESCH, GUTENBERGSTRASSE 2

01 STANDORT

SCHWERIN  
GROßER DREESCH



Der große Dreesch ist ein im südwestlich des Schweriner Sees gelegener Stadtteil. Die Plattenbausiedlung war vor der Wende eines der am schönsten gelegenen Neubaugebiete in MV. Heute ziert eine hohe Arbeitslosigkeit und triste Wohneinheiten das Viertel.

02 KONZEPT

Das „E-Werk“ in Schwerin am Pfaffenteich zieht um - auf den großen Dreesch. Das neue Theater soll nicht bloß ein Ersatz für die Bühne darstellen, es soll Stadtteile und Menschen miteinander verbinden.

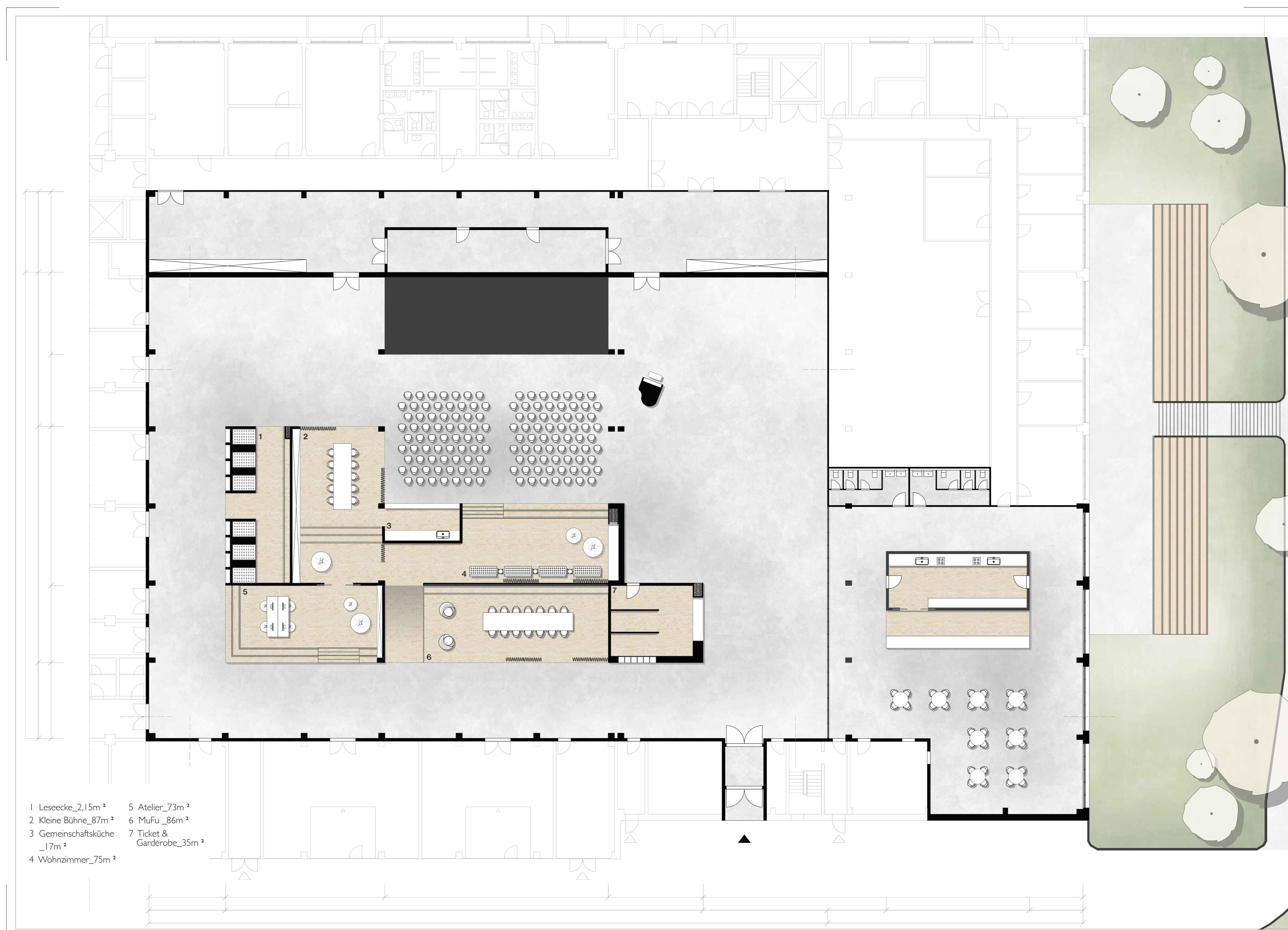
Der Grundgedanke des Konzeptes ist es, Möglichkeiten zu schaffen und anzubieten, um Begegnungen zwischen den vielfältigen Menschen zu fördern. Sie verbringen Zeit miteinander, oder auch in Eigeninitiative, und können voneinander lernen. Flexibilität steht hier im Fokus, um die Bedürfnisse - aber auch die abwechslungsreichen Angebote aufrechtzuerhalten

Aus diesen Gedanken sind drei Punkte entstanden, um dem Theater auf dem großen Dreesch einen Mehrwert zu geben:

- \_ flexible Raumstrukturen
- \_ vielfältige Workshops
- \_ Tauschbörse

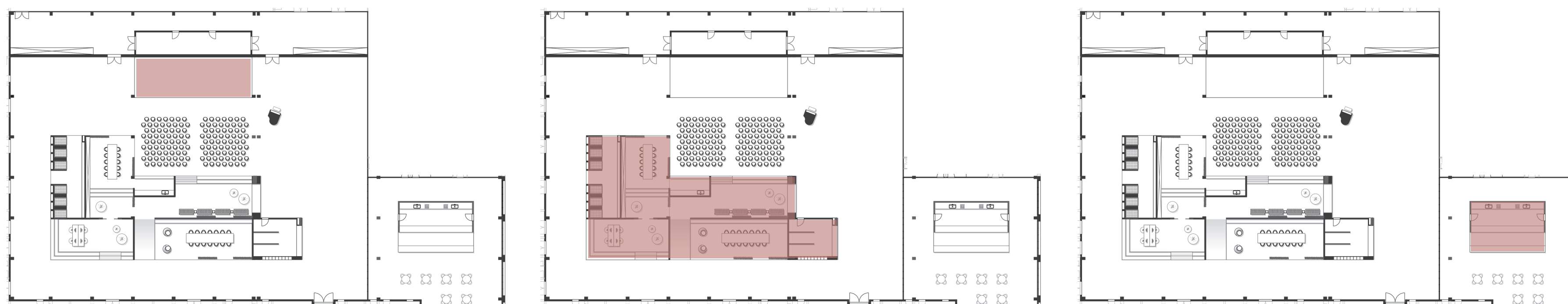






THEATER AUF DEM GROßEN DREESCH, GRUNDRISS EG M 1:200

03 ZONIERUNG

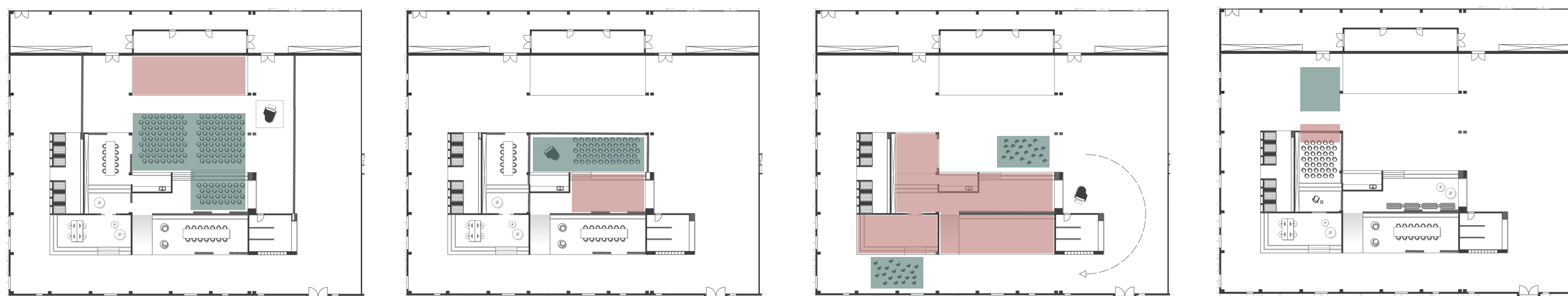


Zonierung 1  
Große Bühne\_100m²

Zonierung 2  
Basis\_490m²

Zonierung 3  
Bistro\_80m²

04 FLEXIBLE BÜHNENNUTZUNG



Konfrontationsbühne

Klassische Bühnennutzung  
Zuschauende sitzen gegenüber  
der Bühne

Wohnzimmer als Bühne

Wohnzimmer dient für  
kleinere Aufführungen/  
weniger Publikum als Bühne

Environmental theatre

Die gesamte Fläche der Basis  
dient als Bühne. Zuschauende  
laufen mit

Kleine Bühne

Kleine Bühne dient für Auf-  
tritte mit wenig  
Zuschauenden



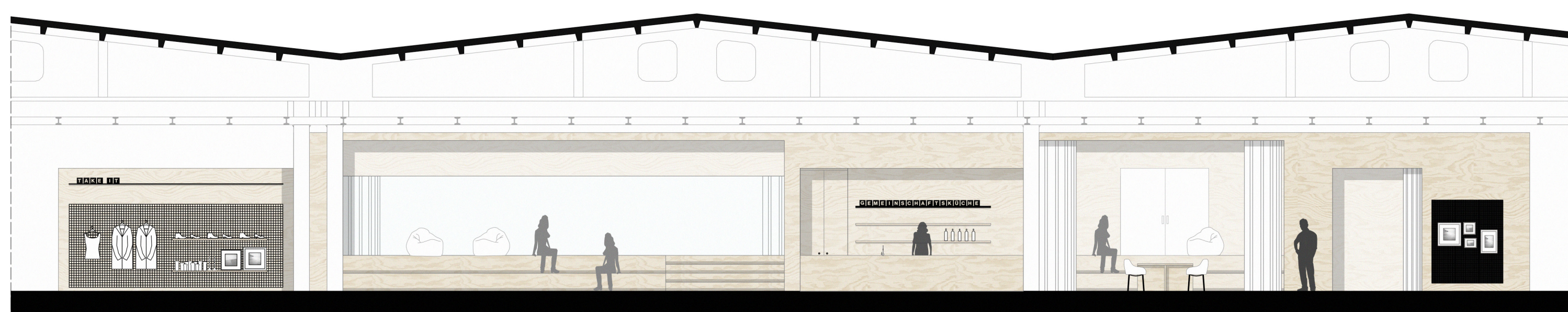




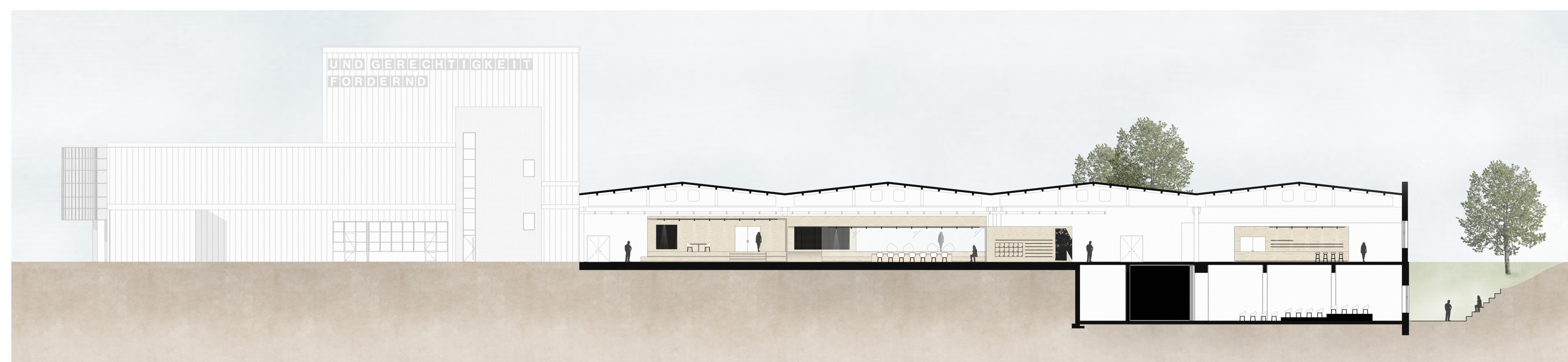
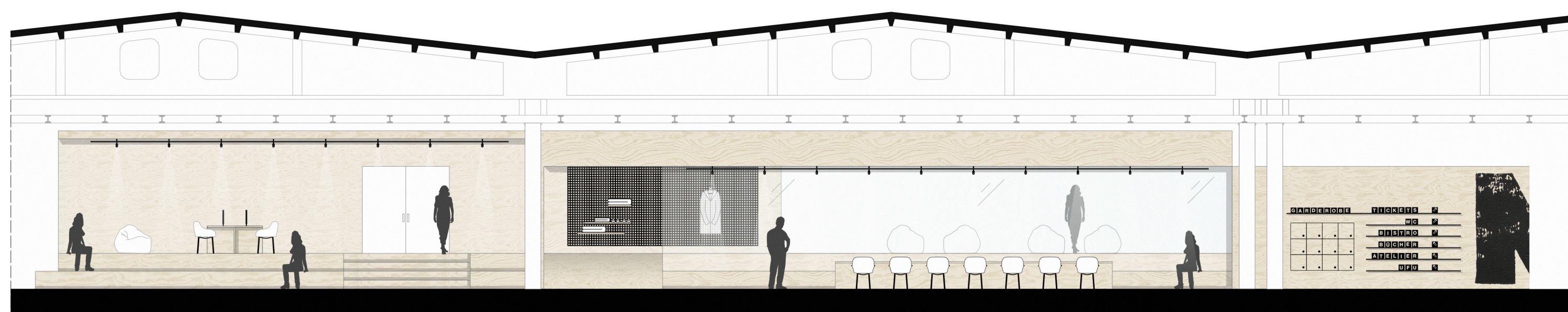
THEATER AUF DEM GROßEN DREESCH, PERSPEKTIVE WOHNZIMMER-THEATER

04 ENTWURF

Gezeigt wird die Basis durchgängig in der Ansicht. Die unterschiedlichen Höhen verdeutlichen die unterschiedlichen Bereiche mit ihren Funktionen.



Das durchgängig genutzte Kiefernerrholz tritt in den Hintergrund und verbindet alle Bereiche miteinander.



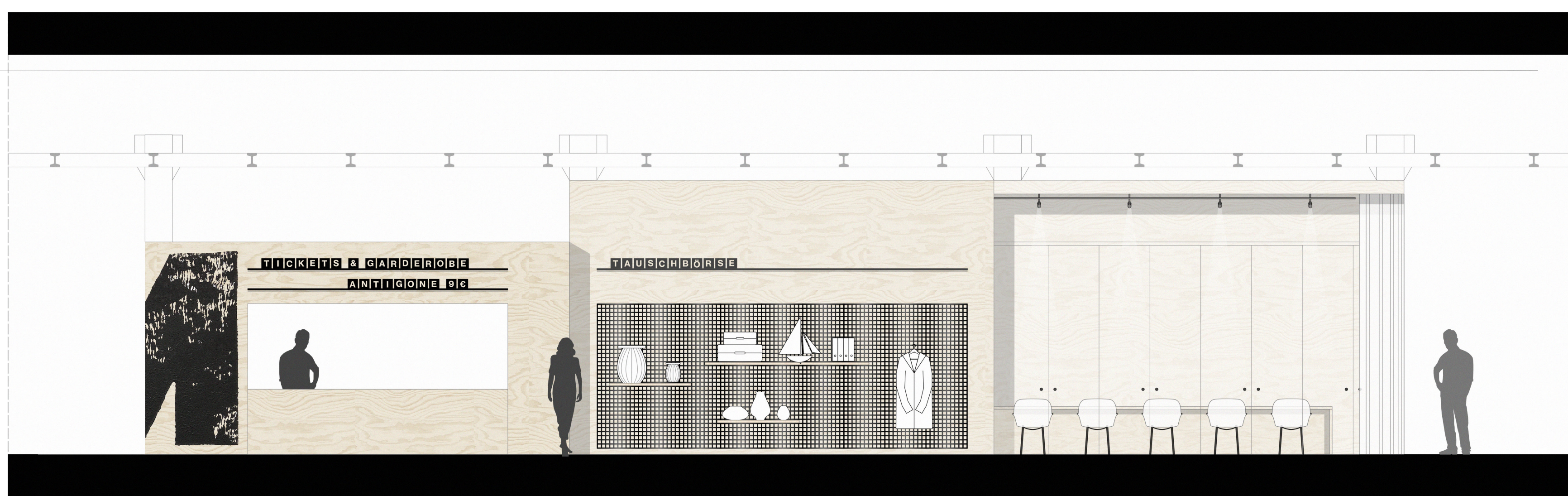
Südensicht M 1:500







THEATER AUF DEM GROßEN DREESCH, PERSPEKTIVE WOHNZIMMER



Teilschnitt C-C M 1:50



Teilschnitt D-D M 1:50







THEATER AUF DEM GROßEN DREESCH, PERSPEKTIVE GEMEINSCHAFTSKÜCHE & KLEINE BÜHNE



Perspektive MuFu Vortrag



Perspektive Mufu Yoga



Perspektive Bistro



Perspektive Lesecke



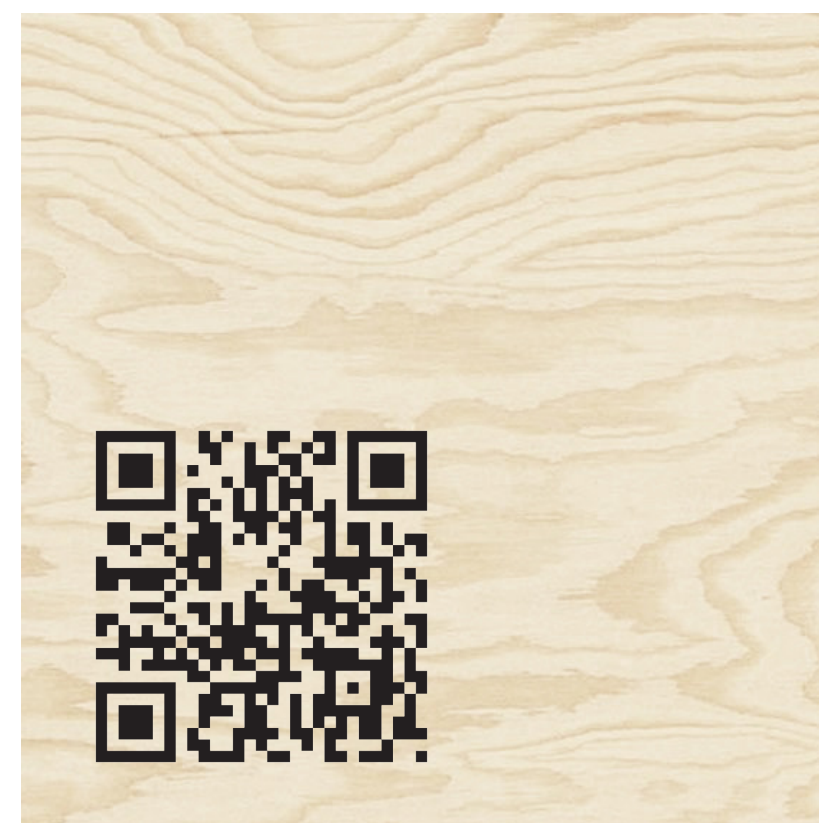




# Bühnen auf dem großen Dreesch



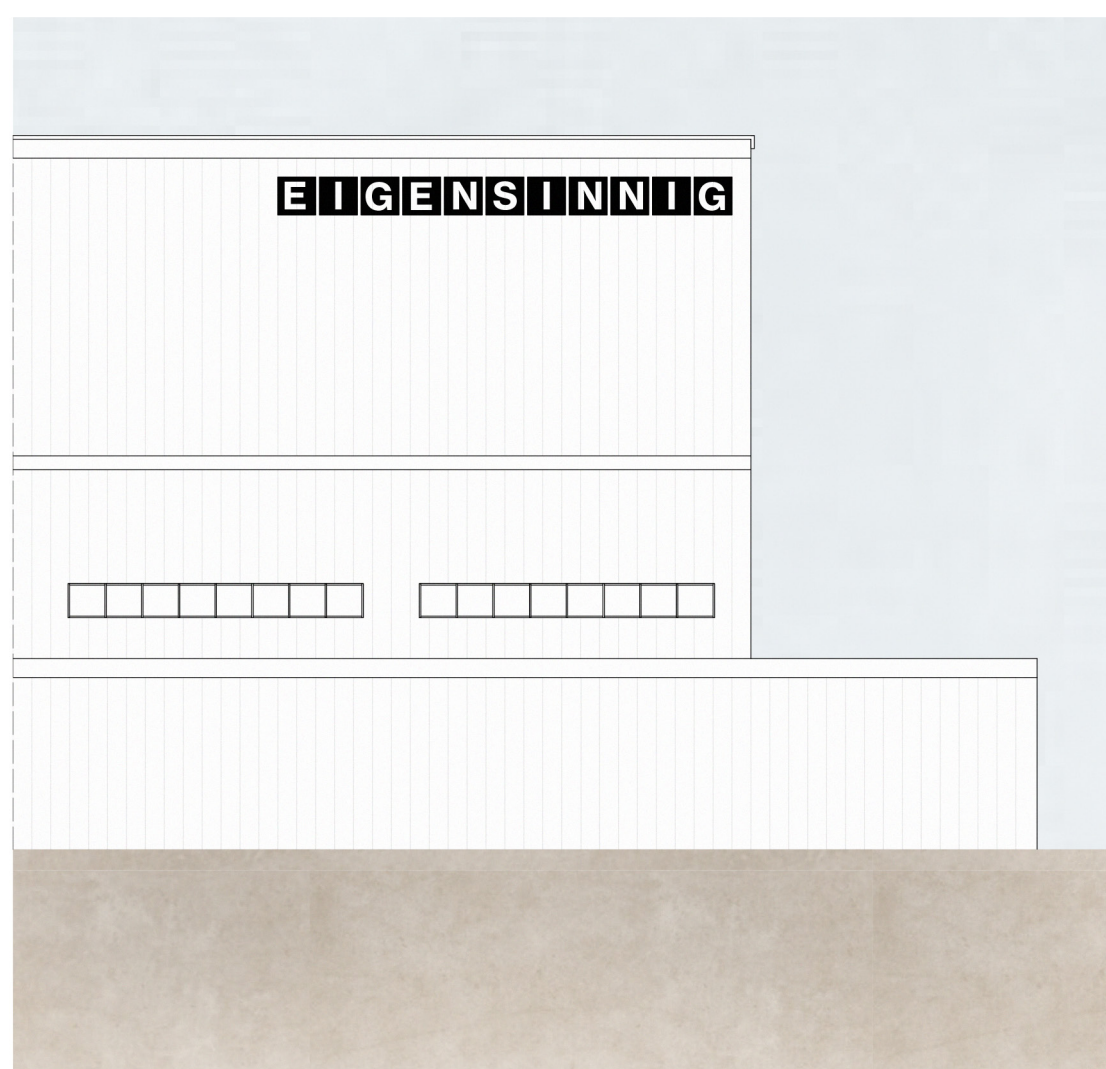
Foto: Schwerin Schlachtermarkt, mit Bank als Sammelstation Tauschbörse



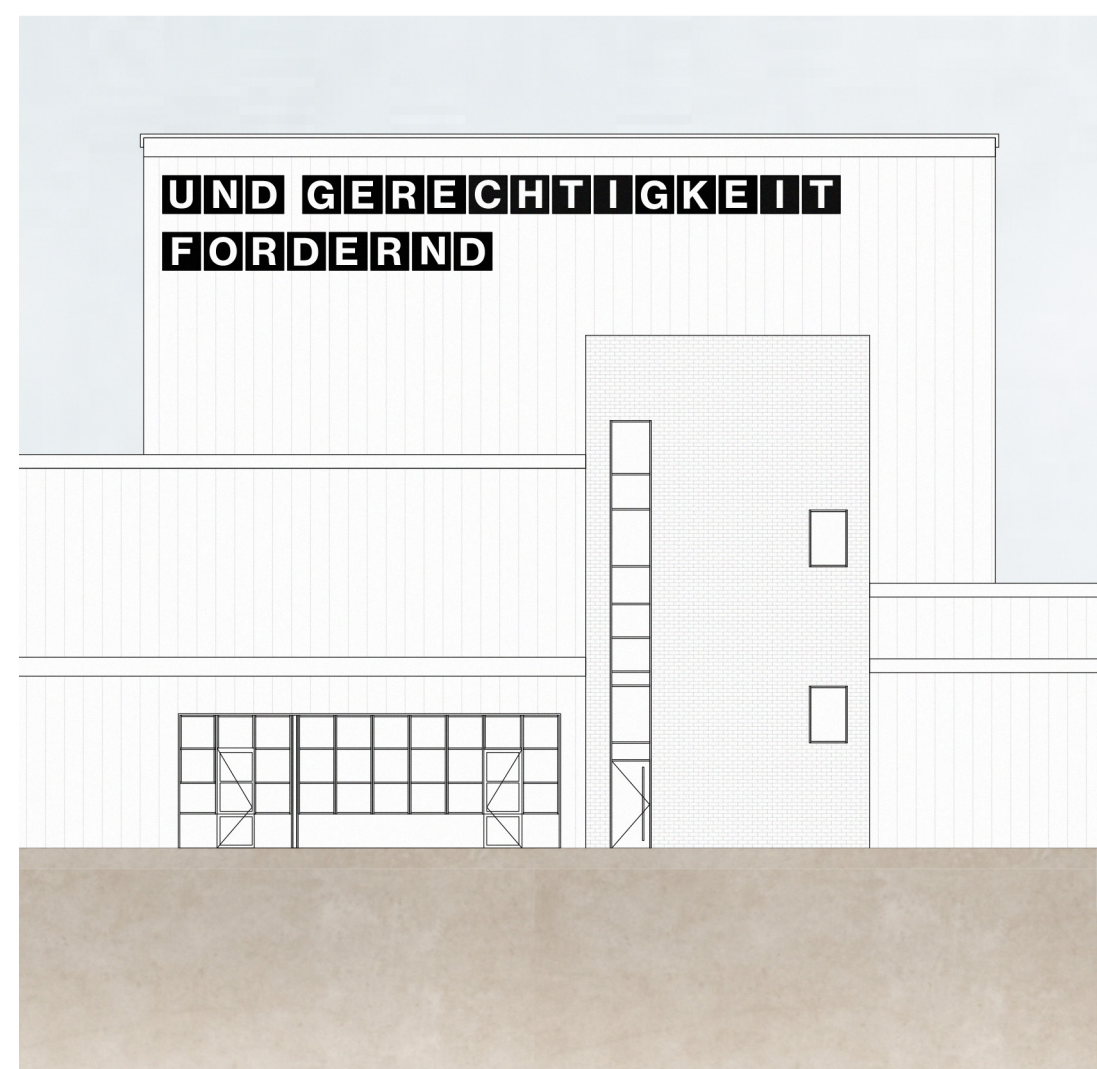
QR Code auf Bank zur Information



Veranstaltungskalender-App



Westansicht M 1:100



Südansicht M 1:100



Südansicht M 1:100

