



Das E-Werk in Schwerin, eine Spielstätte des Mecklenburgischen Staatstheaters, wird sanierungsbedingt geschlossen. Daher sollen neue Räumlichkeiten, Teile der ehemaligen Druckerhallen der Schweriner Volkszeitung, bezogen werden, die sich in unmittelbarer Nachbarschaft zum Stadtteil Großer Dreesch befinden. Ein innovativer Beitrag für eine alternative Theaterspielstätte soll entstehen. Bühne, Foyer, Bistro und der Außenbereich stellen konstitutive Komponenten des Gesamtkonzeptes dar. Von besonderer Bedeutung ist auch die Frage, inwieweit Theater einen Beitrag zum Abbau der Segregation leisten kann.

Lageplan Schwerin



Lageplan Anfahrt



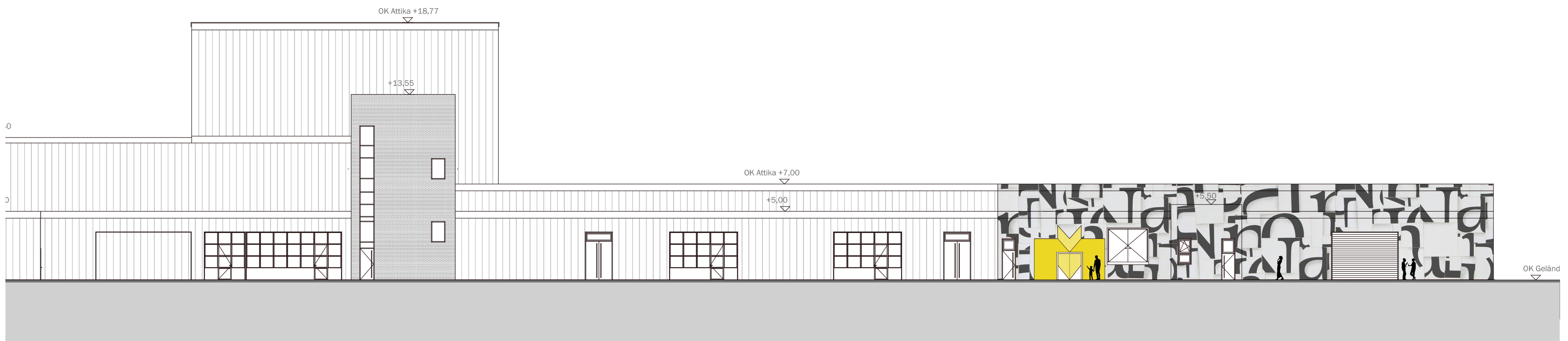
Lageplan Grundstück / Wegeleitsystem



Grundriss Zonierung



Visualisierung Außen

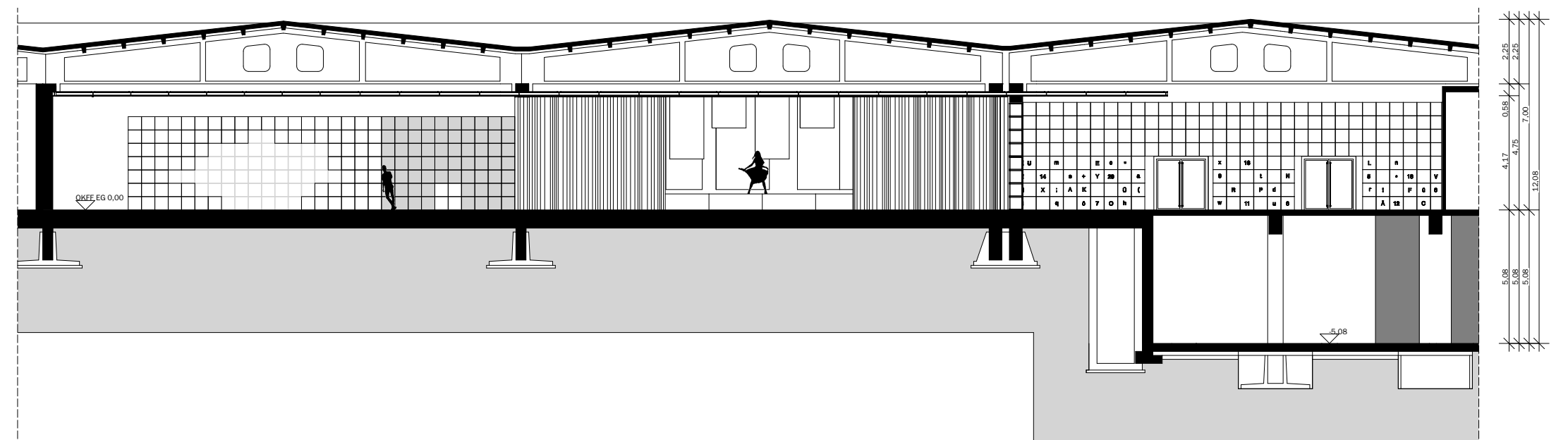
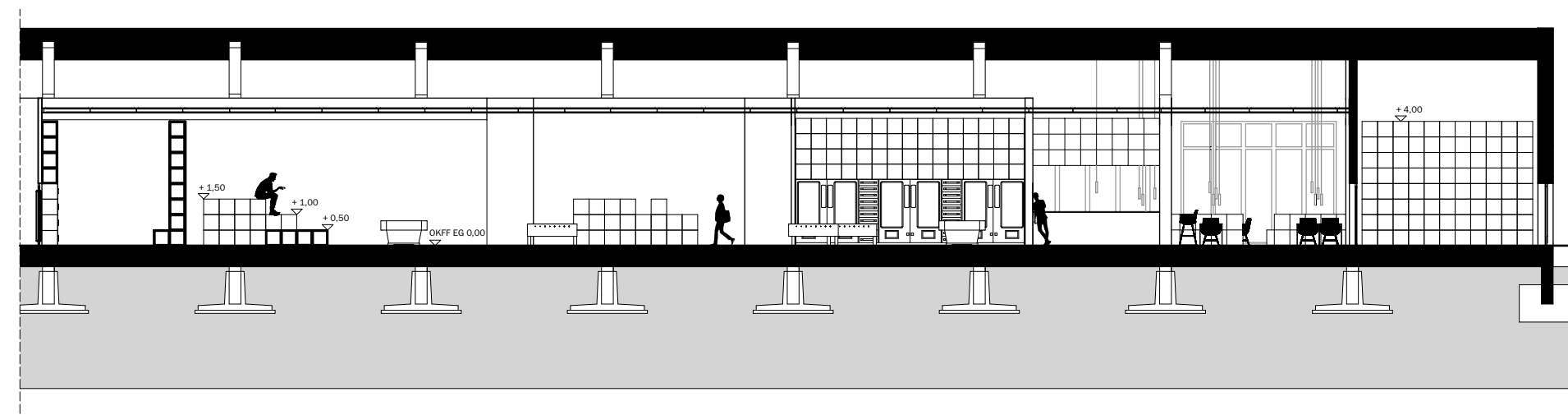
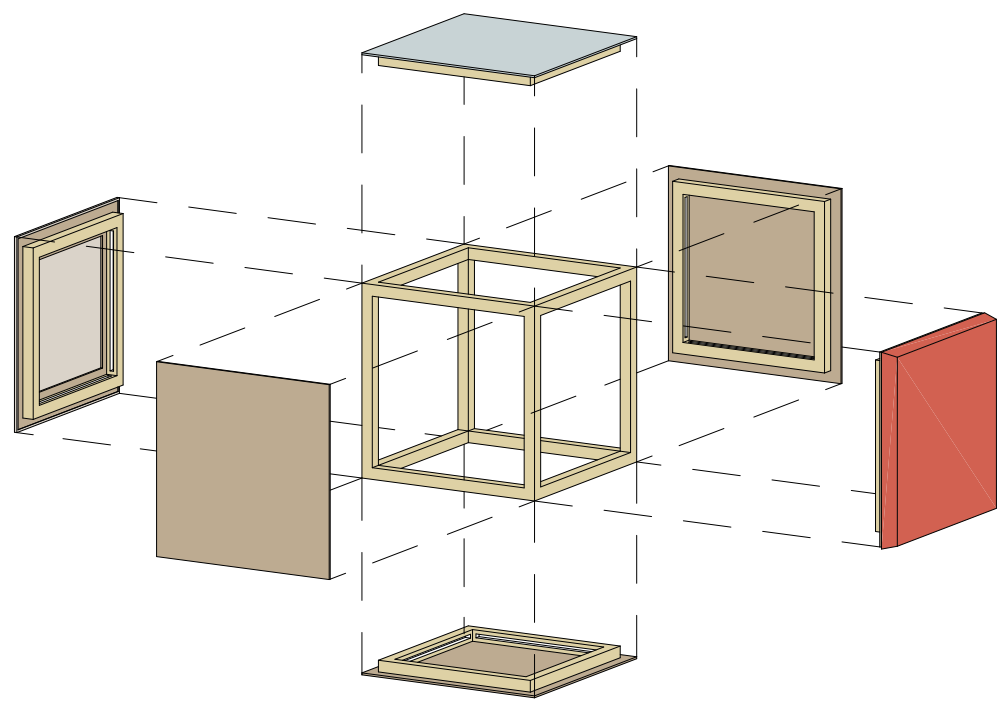
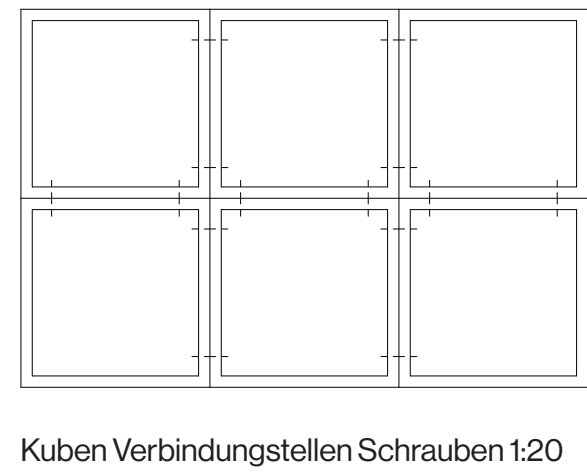
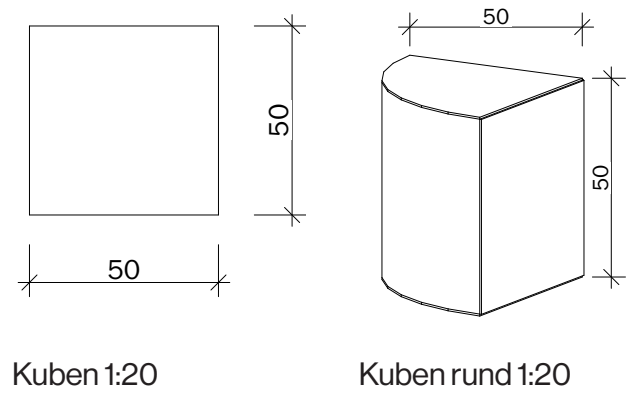


Südsicht 1:200

ALLGEMEIN!

Ein Treffpunkt für alle!

Es soll ein neuer Ort entstehen an dem nicht nur Theater sondern „Leben“ stattfindet. Das Konzept besteht aus vier Kategorien „Moin!“, „Mecklenburgisches Staatstheater“, „Machen!“ und „Mahlzeit“. Das Angebot wechselt je nach Bedarf und vervielfältigt somit den Ort. Aktivitäten, die teilweise auch ohne Kontext zum Theater stehen, sollen Menschen anziehen und vereinfachen neue Kontakte zu knüpfen. Da der Raum flexibel nutzbar und allgemein temporär sein soll, wird auf ein Multifunktionsmöbel zurückgegriffen. Zwei Arten von Kuben bilden zusammen neue Räume, Sitzmöglichkeiten, Regalsysteme, Ausstellungssysteme etc. Um zu zeigen wie flexibel diese Kuben sind, wurde folgender Entwurf ausgearbeitet.

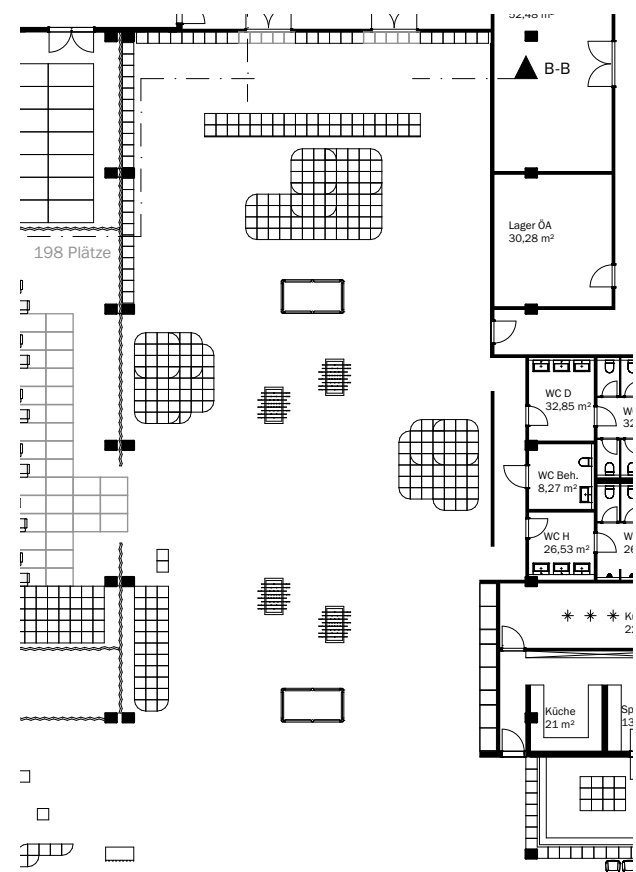


Schnitt A-A 1:200

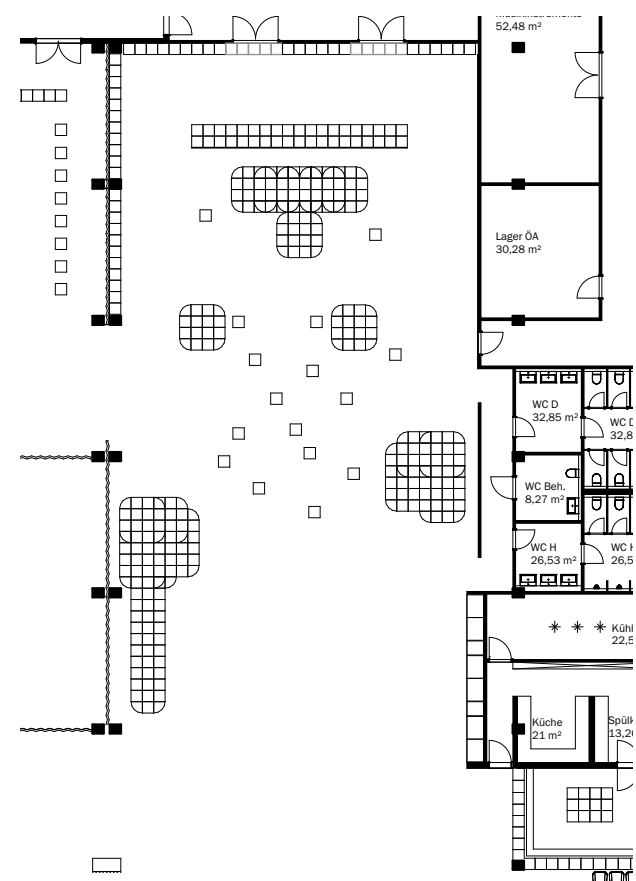
Schnitt B-B 1:200



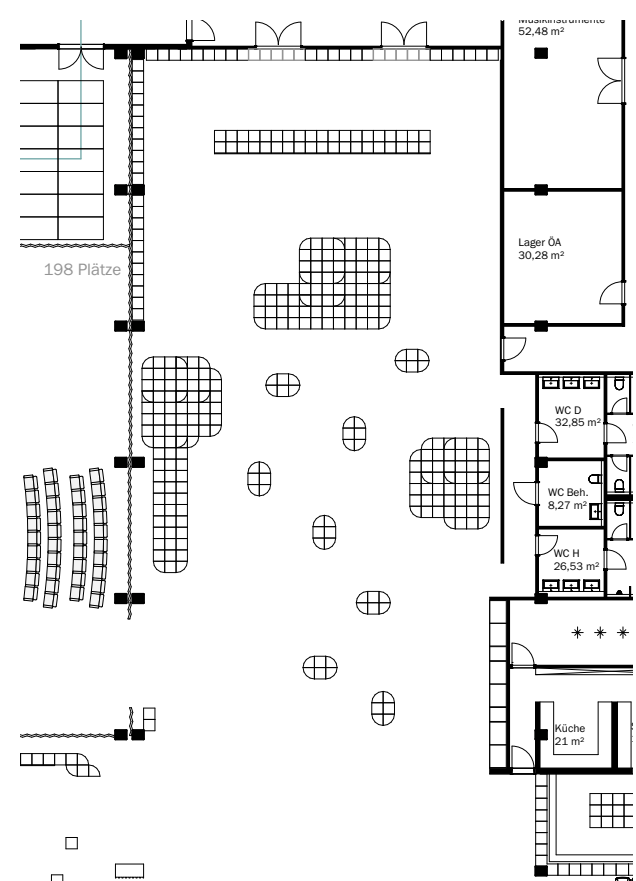
Visualisierung Moin - Variante 1



Grundriss Moin 1:333 - Variante 1



Grundriss Moin 1:333 - Variante 2



Grundriss Moin 1:333 - Variante 3



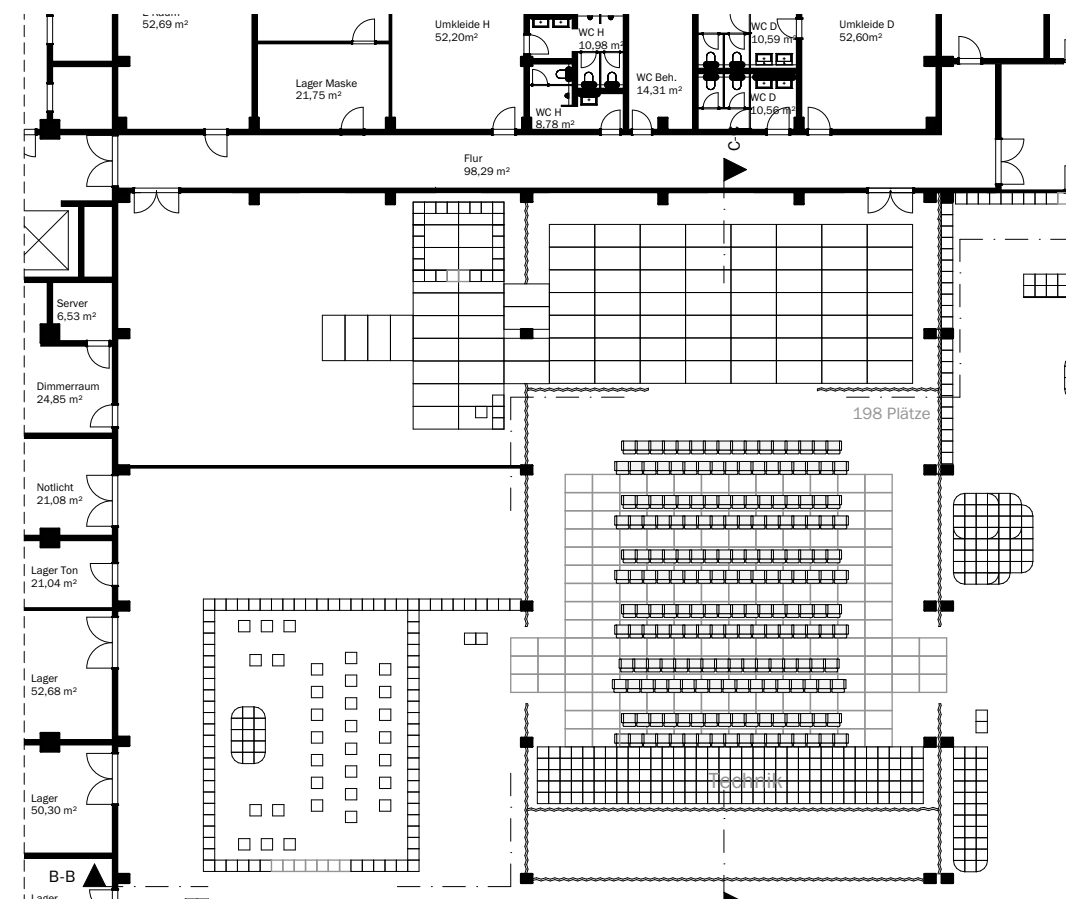
Visualisierung Moin - Variante 2



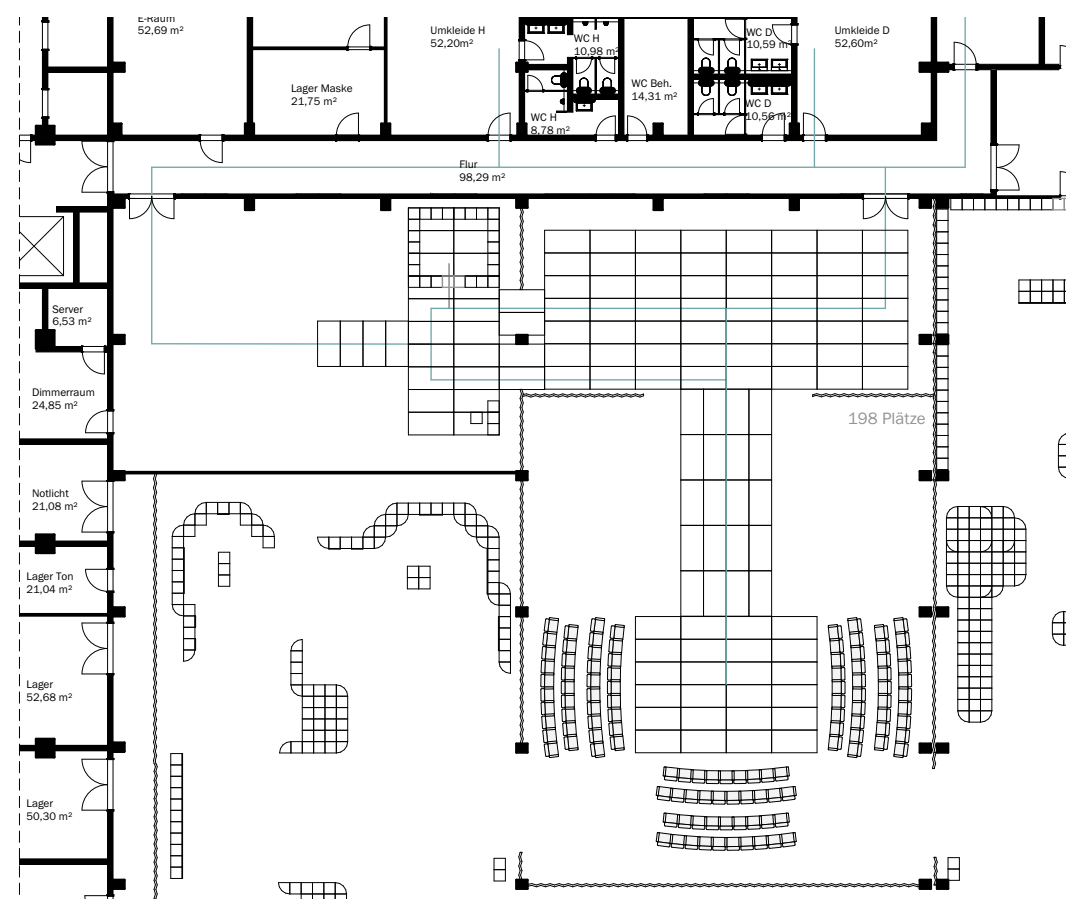
Visualisierung Moin - Variante 2



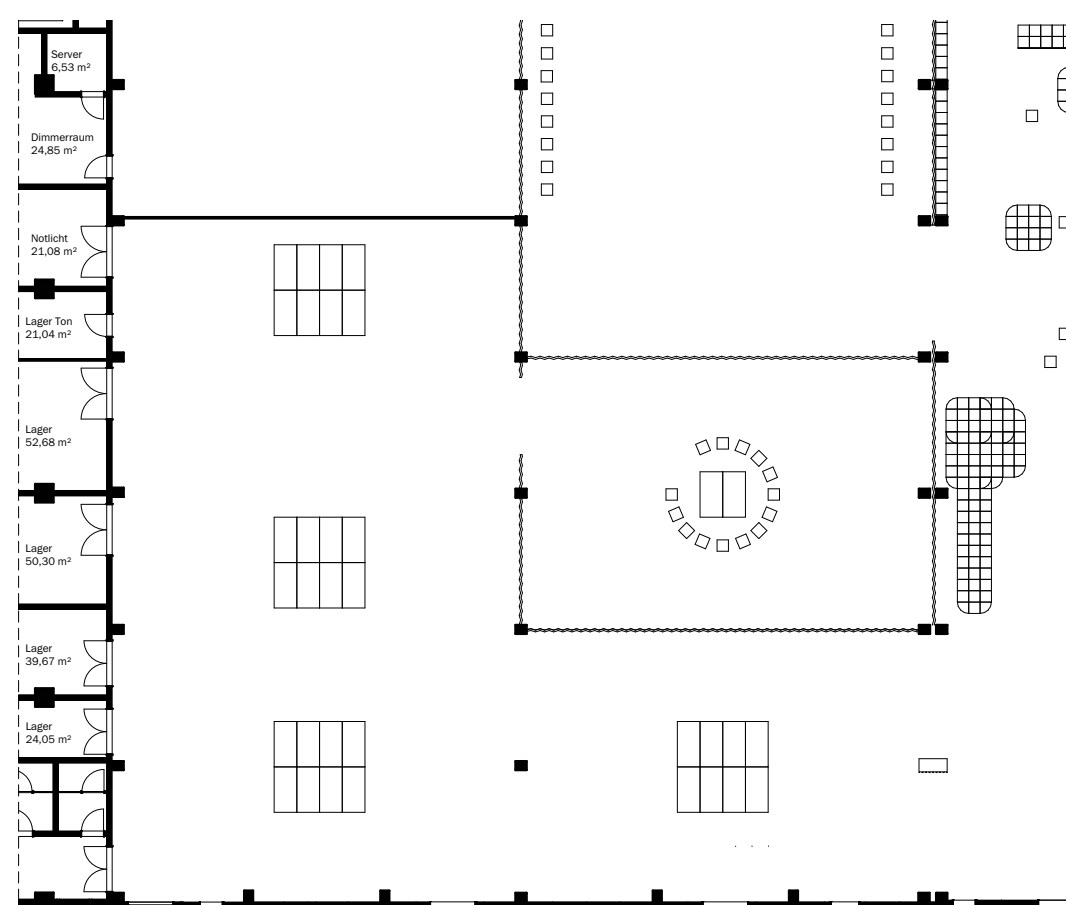
MECKLENBURGISCHES STAATSTHEATER!



Grundriss Theater 1:333 Variante 1



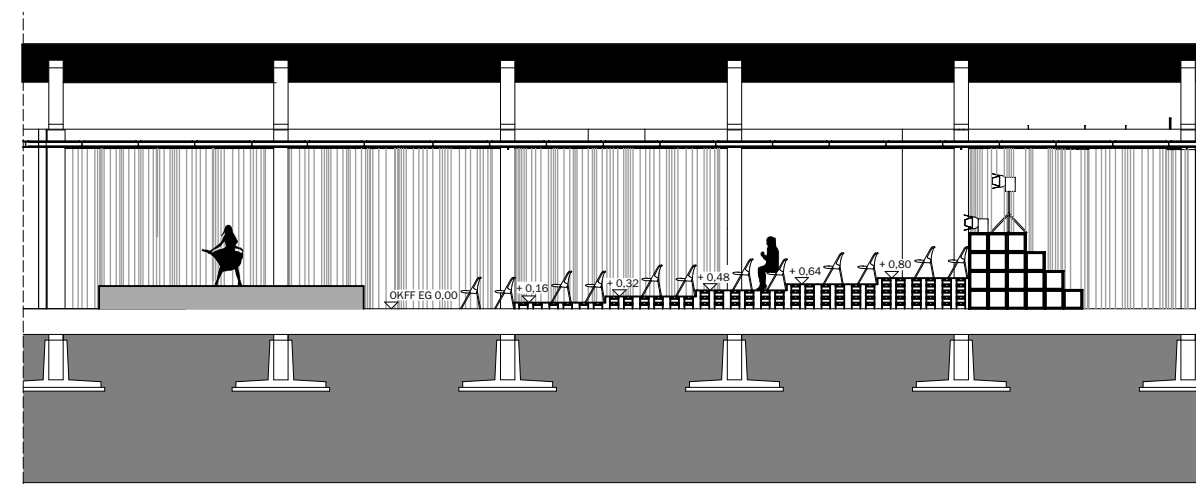
Grundriss Theater 1:333 Variante 2



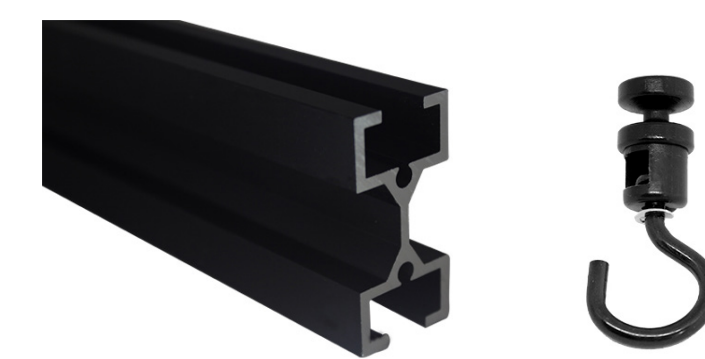
Grundriss Theater 1:333 Variante 3



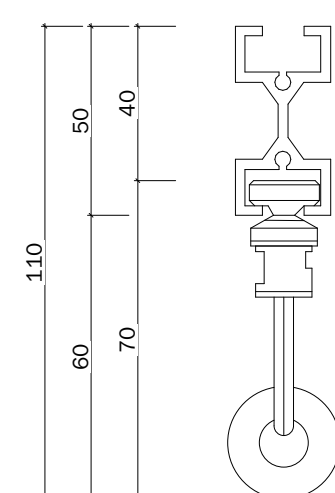
Grundriss Theater 1:333 Variante 3



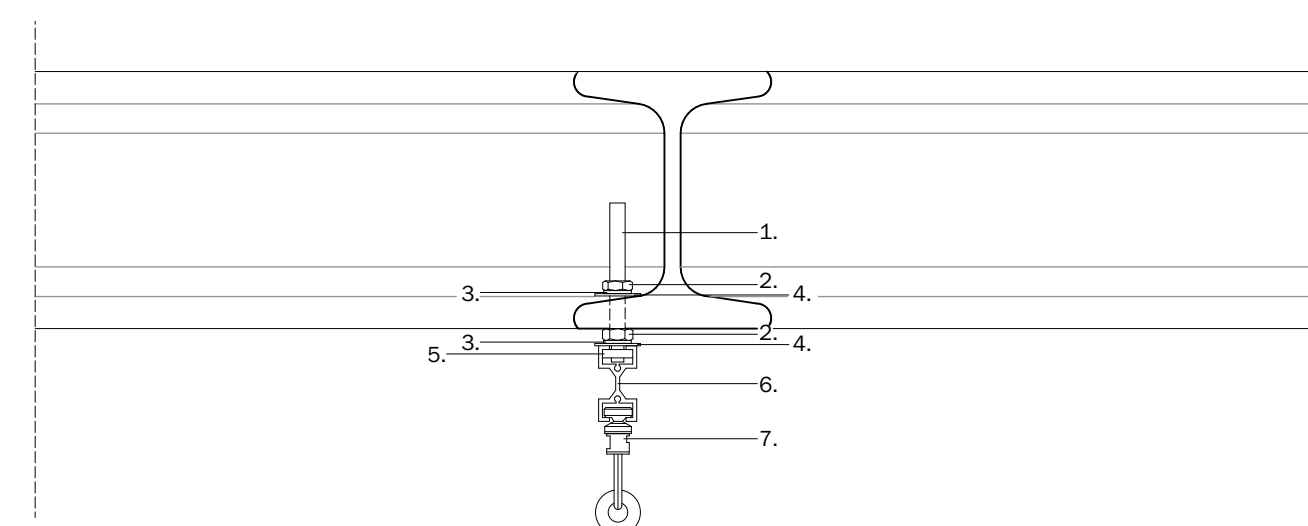
Schnitt C-C Theater 1:200 Variante 1



OrientTrack von Showtex

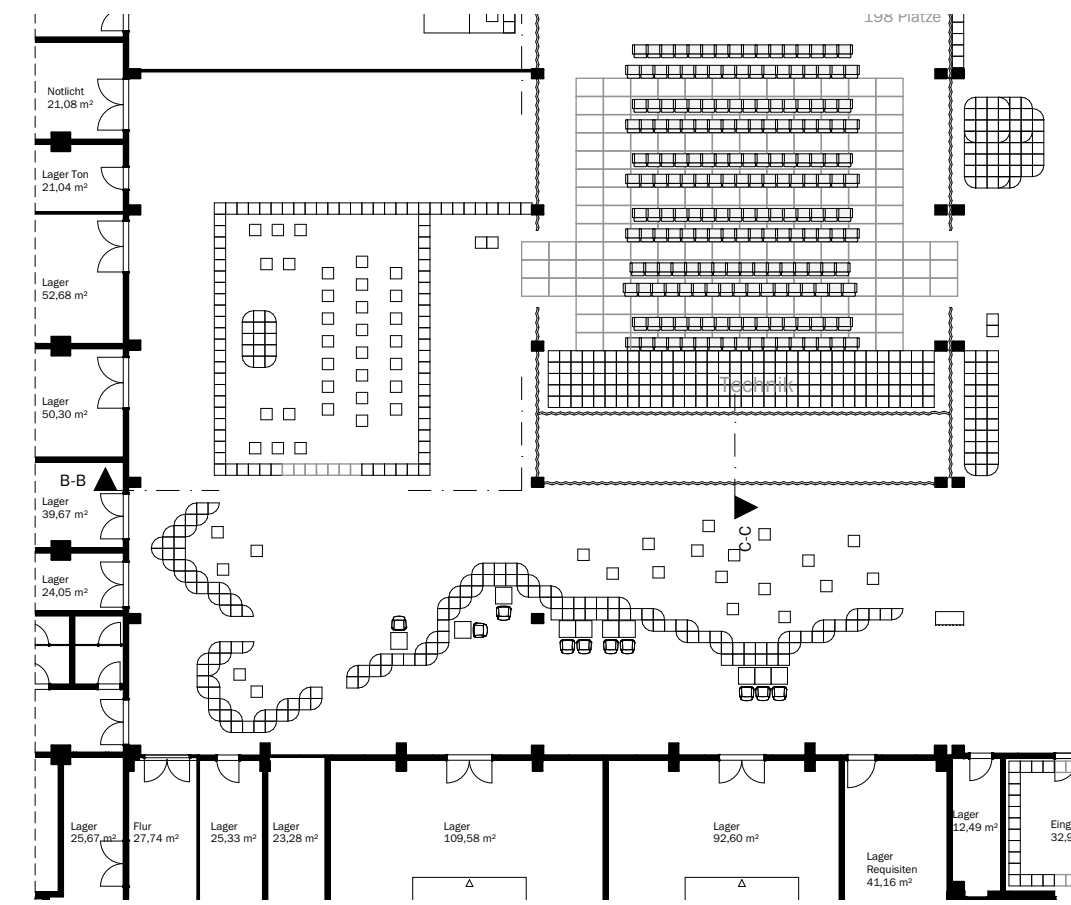


Detail 1:2 Vorhanggleiter

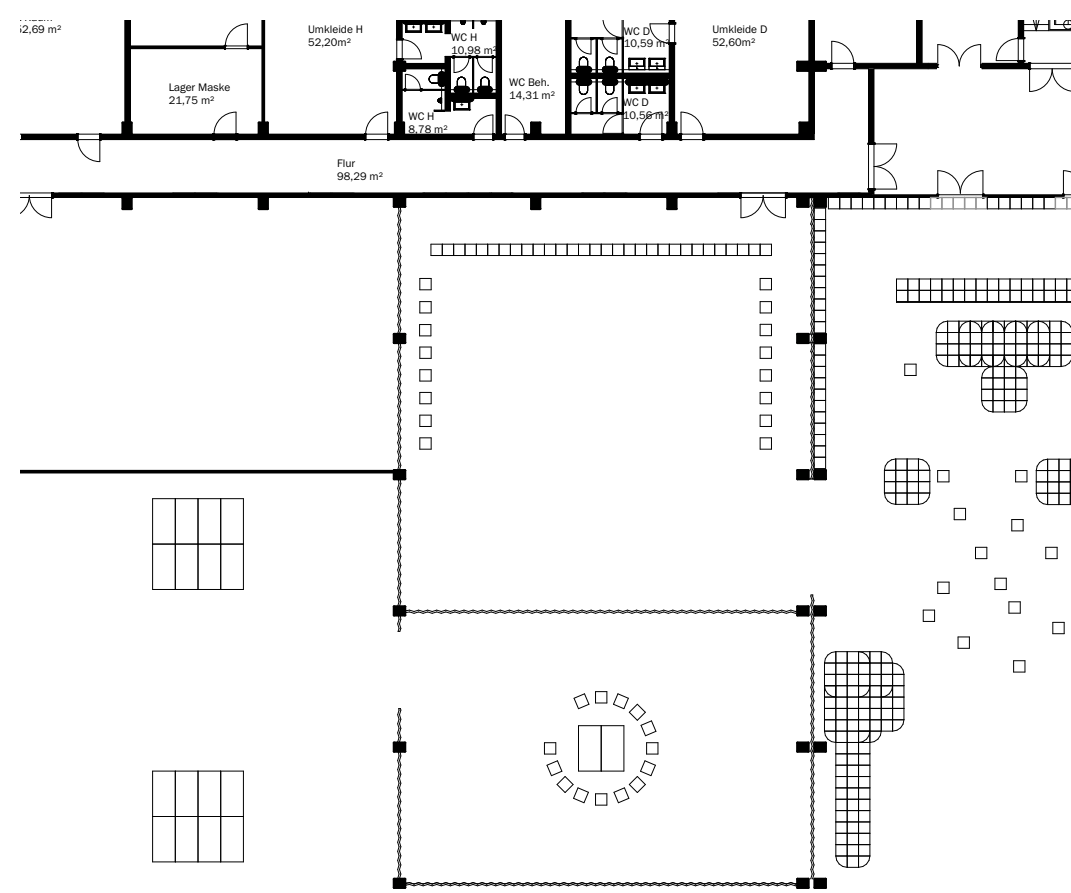


1. Gewindebolzen M10 x 100
2. Sechskantmutter M10
3. Federscheibe A10
4. Unterscheibe 10,5 x 30 x 2,5 mm
5. Kanalnut M10
6. OrientTrack
7. Vorhanggleiter

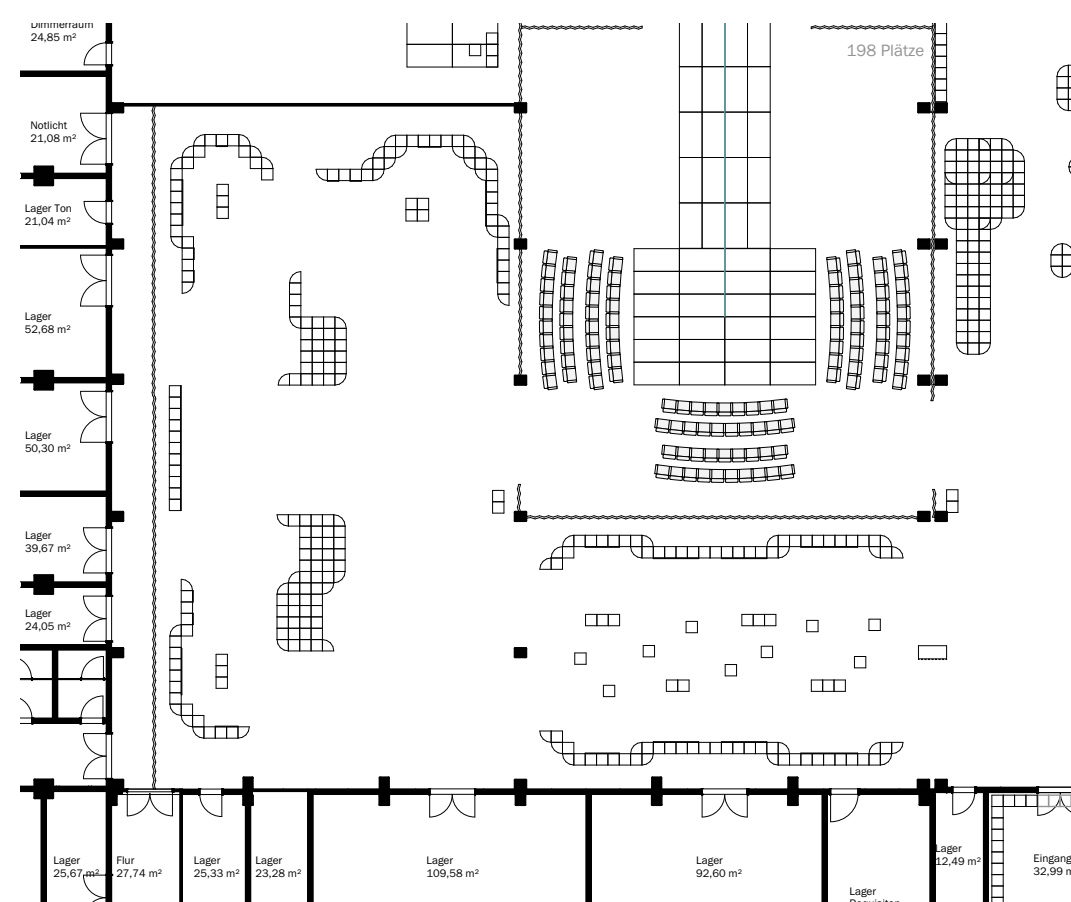
Detail 1:5 Vorhangschiene an Träger



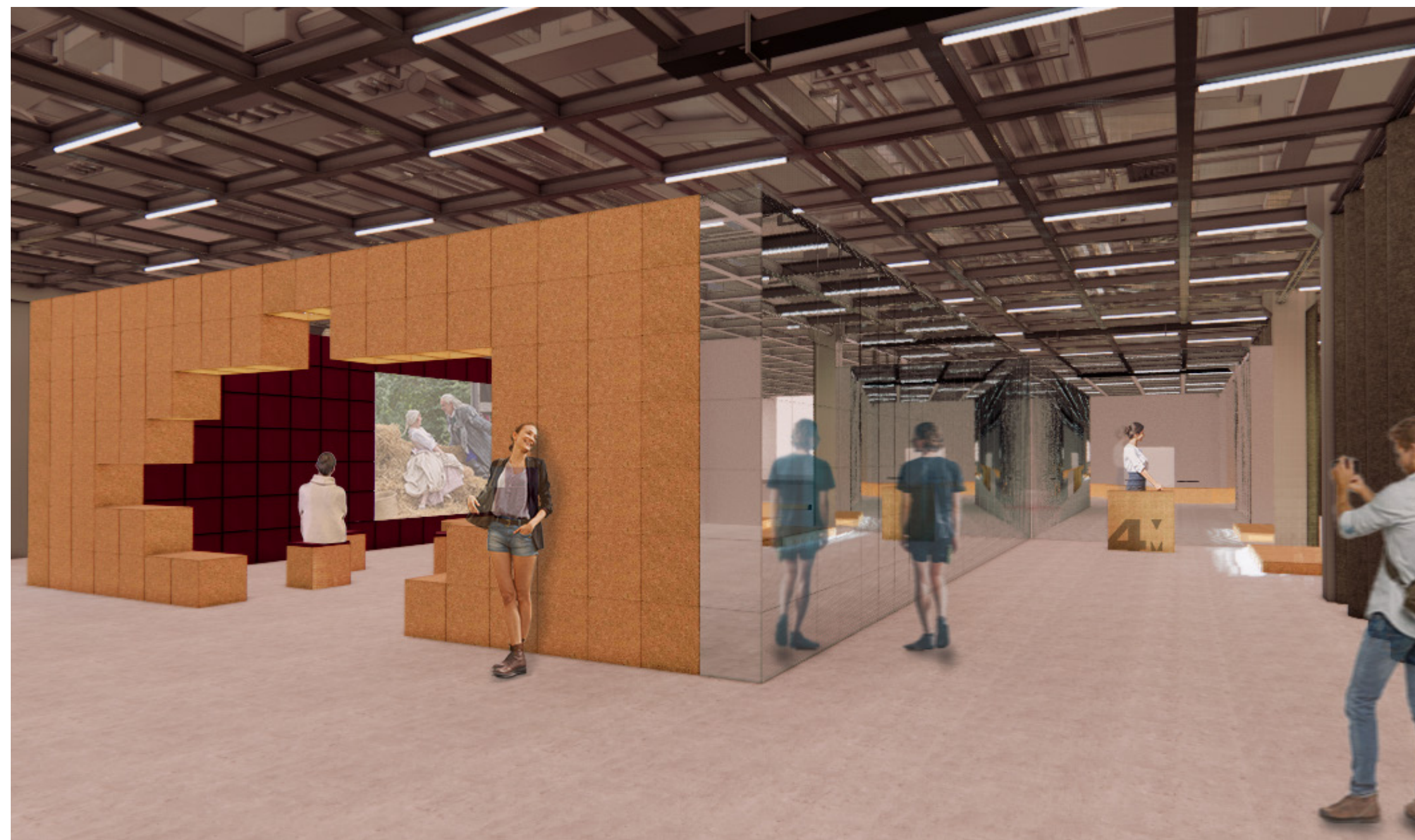
Grundriss Machen 1:333 - Variante 1



Grundriss Machen 1:333 - Variante 2



Grundriss Machen 1:333 - Variante 3



Visualisierung Machen - Variante 1



Visualisierung Machen - Variante 2



Visualisierung Machen - Variante 2

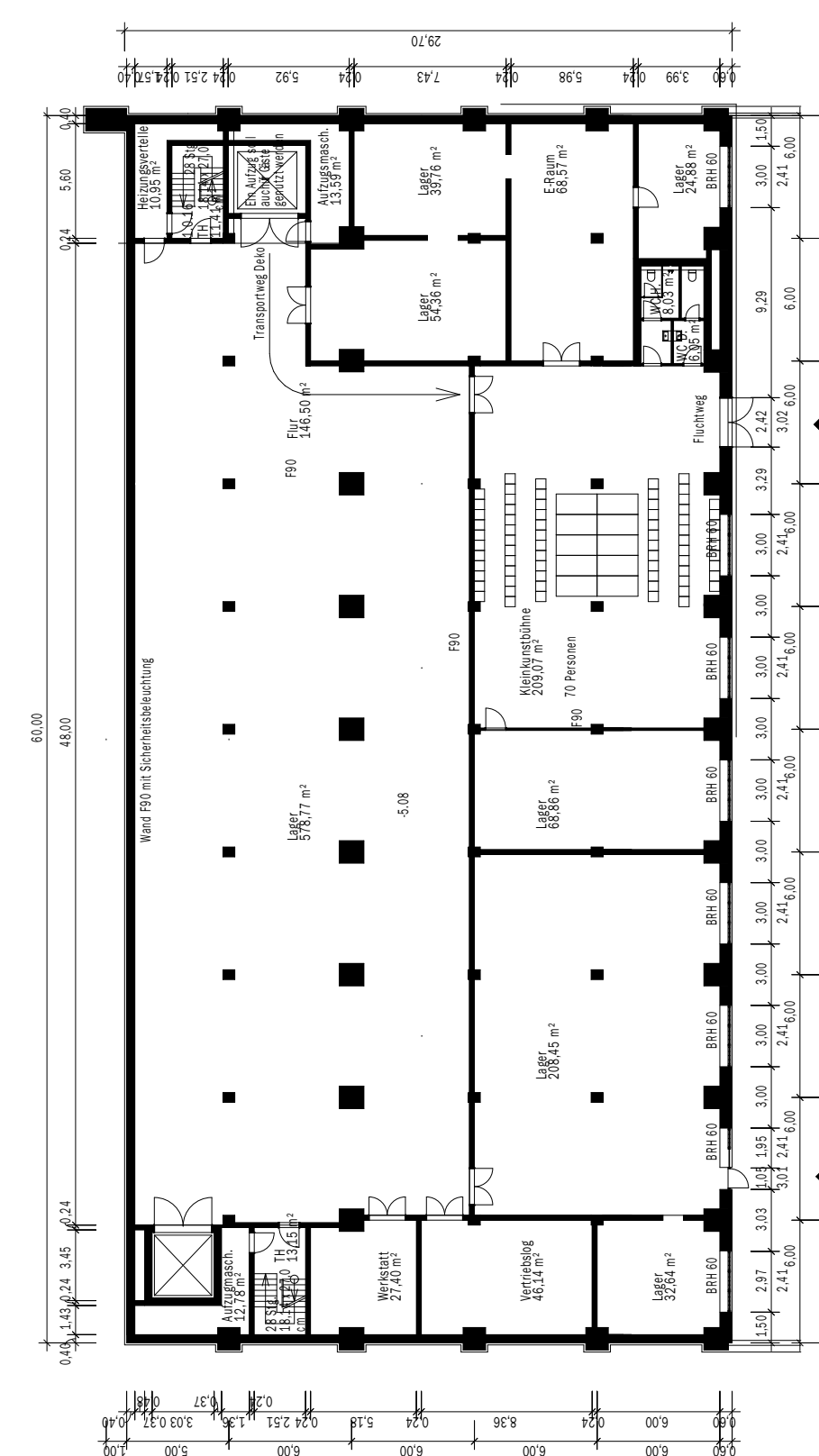
MAHLZEIT!



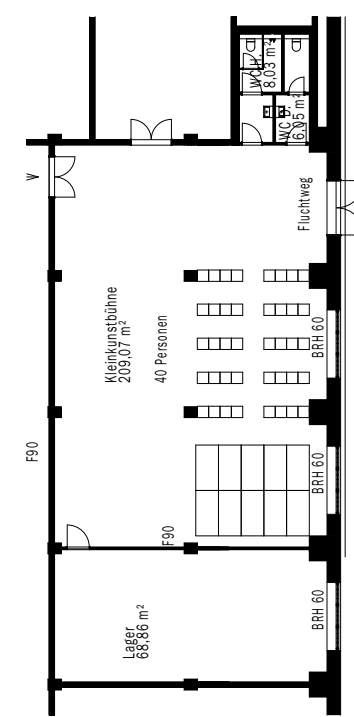
Grundriss Café 1:333



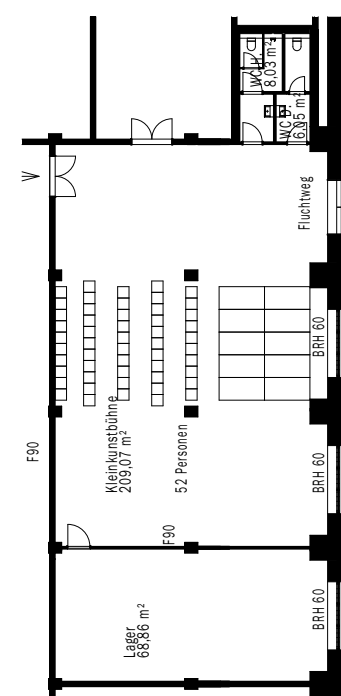
Visualisierung Café



Grundriss Studiobühne 1:333 - Variante 1



Grundriss Studiobühne 1:333 - Variante 2



Grundriss Studiobühne 1:333 - Variante 3



Visualisierung Machen - Variante 2