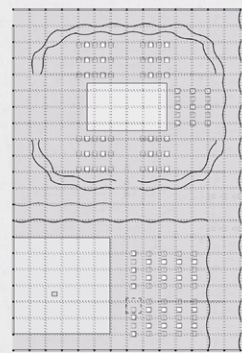
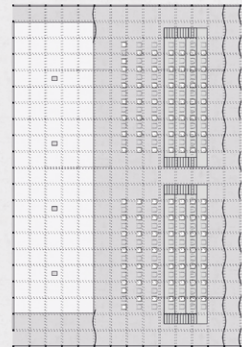


1:200
Schnitt A-A



Variante
Bühnenfläche
Sitzplätze

Alternativ
32,5 qm

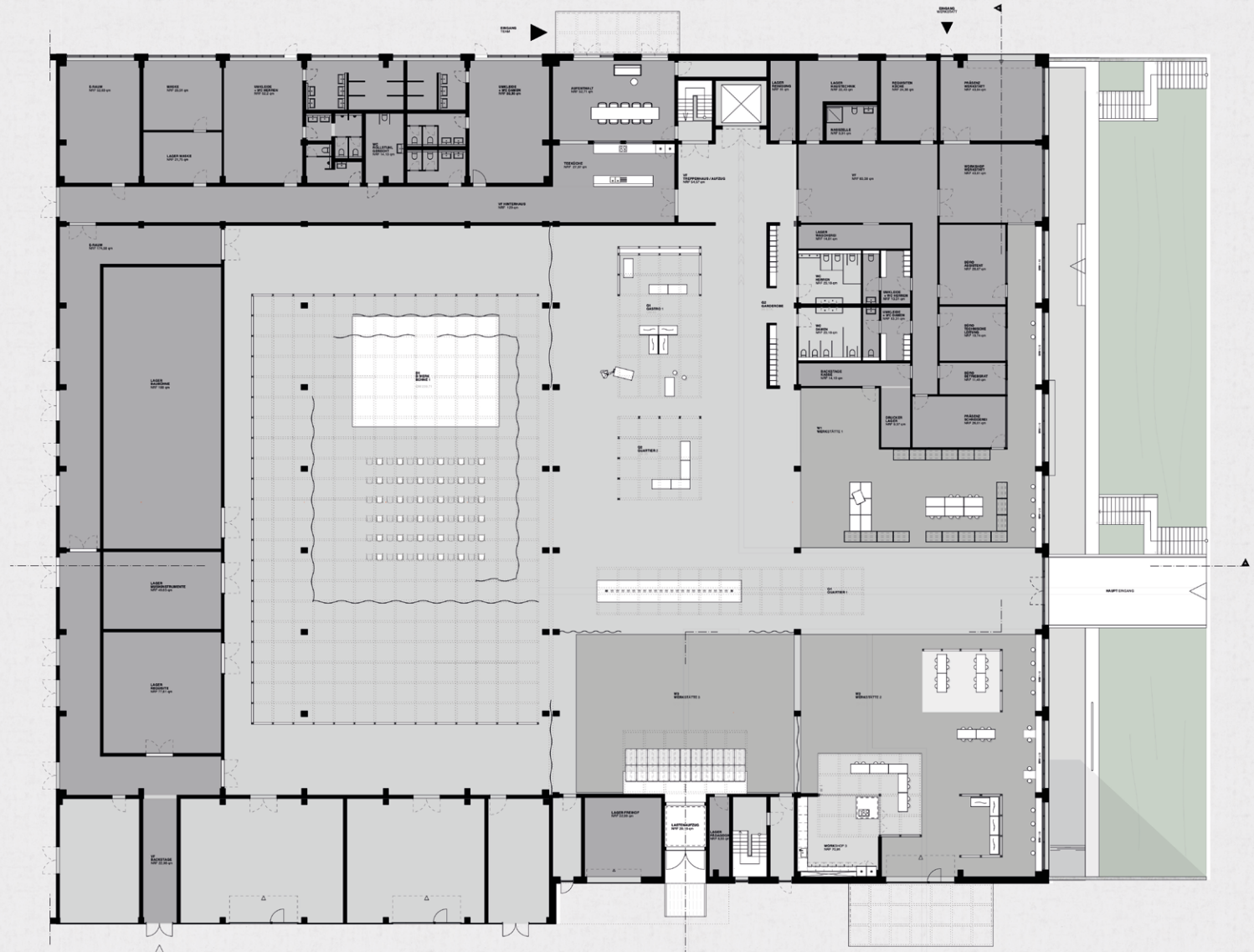


Variante 2
Bühnenfläche
Sitzplätze

Maximal
196,3 qm
199



■ Foyer
■ Theater



1:200
Grundriss OG

FARBAD
STRASSE

MARKT STRASSE

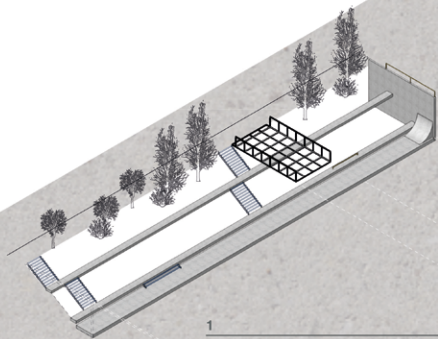




Kobaldblau

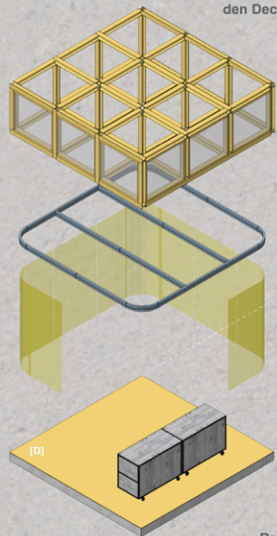


Verkehrsgelb



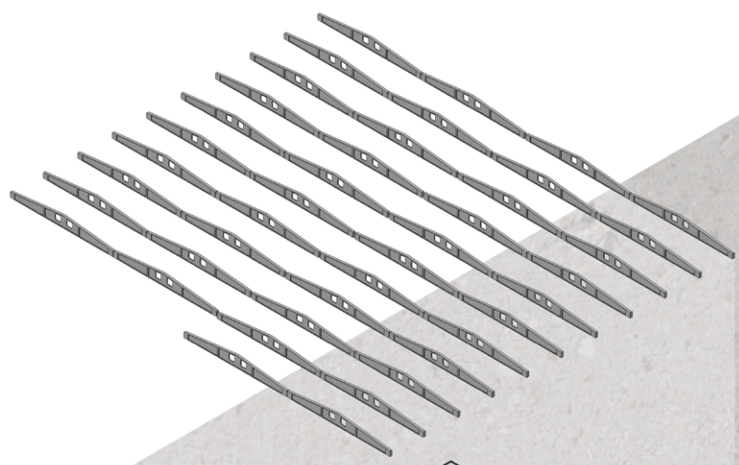
1
Brücke

Die Blaue Brücke stellt den neuen Eingang des Theaters dar. An der Ostseite des Gebäudes wird die Farbcodierung der Räume erkennbar. Alle öffentliche Räume sind Blau und alle Bühnen spielen mit Gelbtönen. Dies nimmt Bezug auf die Farben Schwerins sowie zu der vorhandenen Deckenraasterung in der großen Halle

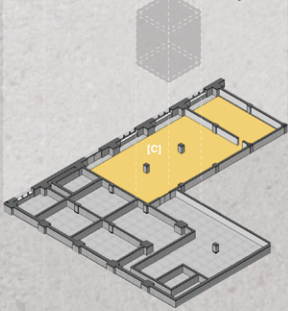
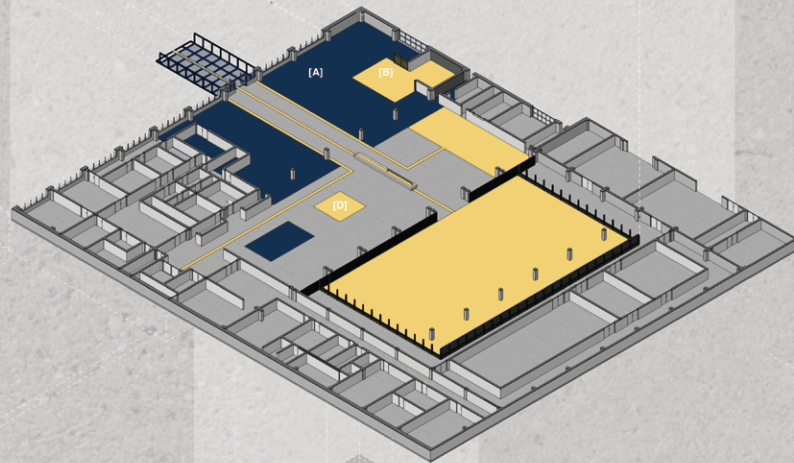
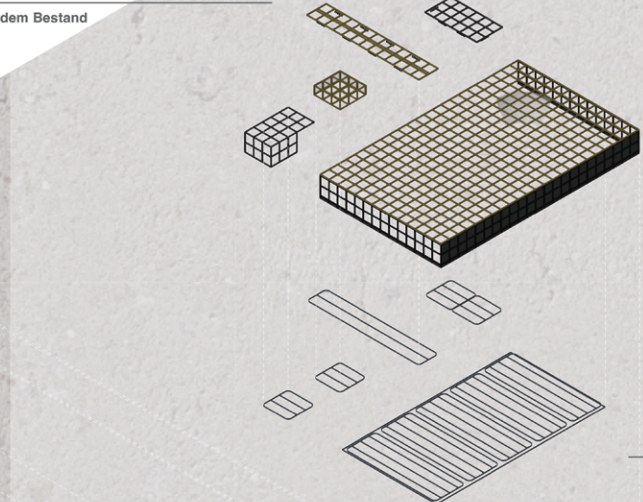


7
Transluzenz

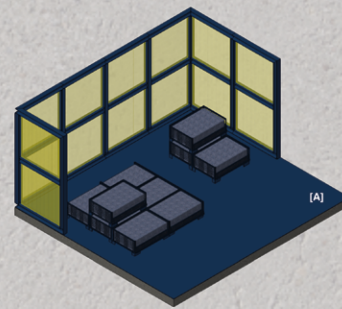
Recycelte PVC Bahnen greifen die die Raumsprache der ehemaligen Druckerei auf und versetzen die Räume gekonnt in in Wärme und kalte Töne. In den Werkstätten wird die Rasterstruktur in der Vertikalen aufgegriffen.



2
Deckenraaster aus dem Bestand
H-Profile
150 x 150 cm
verschraubt

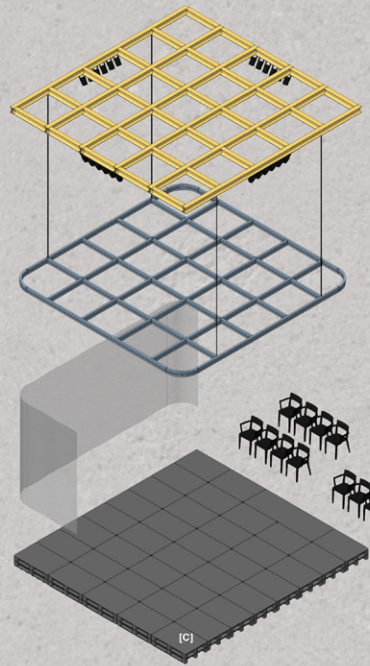


4
Vielseitig
Innerhalb der horizontalen Rasterstruktur finden Akustik Elementen und Flächenbeleuchtung Platz.

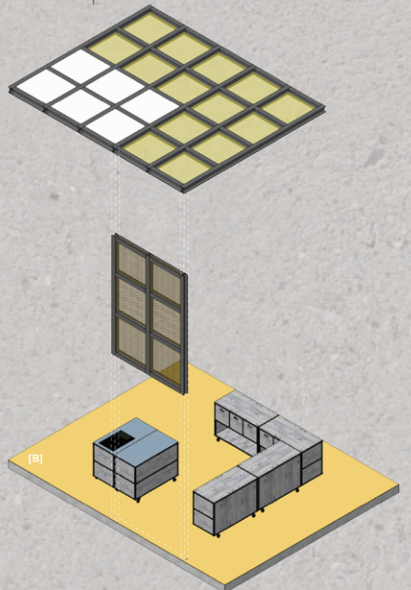


3
Abhängung

Die 150 x 150 cm Rasterung der vorhandenen Deckenstruktur wird an der Unterkante durch eine schlichte Schwerlastabhängung aus Edelstahl für Bühnenstoffe ergänzt



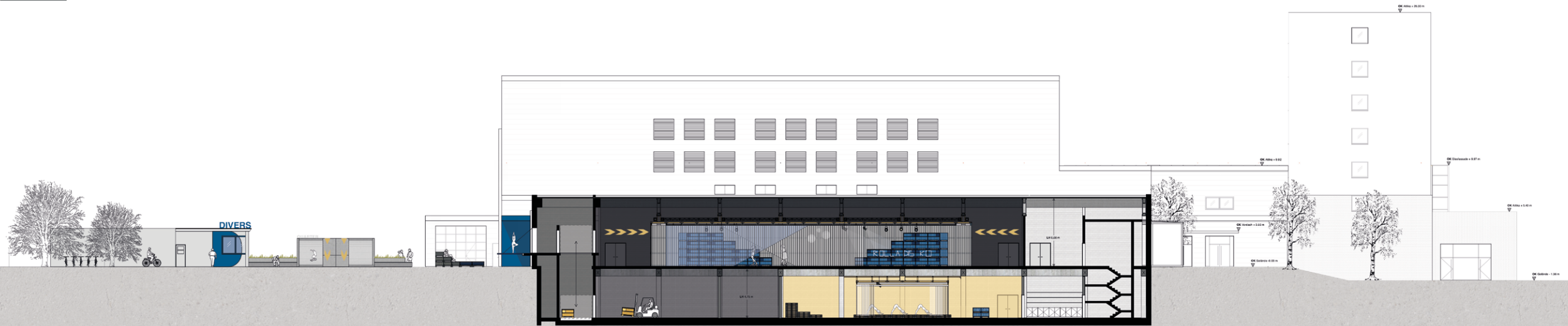
5
Workshop Küche



Das Foyer ist geprägt durch eine Flexible Raumnutzung und die Öffnung nach Aussen. Mit direkter Anbindung zum Theaterfreihof steht den Gästen und Akteuren des Theaters eine Gastronomieküche zur Verfügung. Zusätzlich bieten mobile Tresen, Stehtisch und Sitzelemente Flexibilität

6
Bühnen

Auf der großen Bühne kommen je nach Bedarf Bühnenpodeste zu Einsatz. In der Studio Bühne nutzen die Darsteller einfache Euro Paletten aus recycelten Kunststoff.

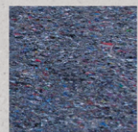


1:25
Verschieben

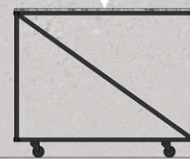
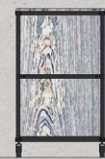
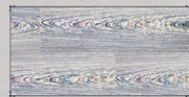
Im Foyer werden für Workshops und Veranstaltungen Mobile Tresen und Stehtische bereitgestellt. Die aus 30x30 mm vierkant Stahl gefertigten Tische sind ausschließlich gesteckt und geschraubt. Das Plattenmaterial im D Werk besteht aus Altpapier. Für diese Hallen wird kein Baum mehr gefällt, im D-Werk wird Holz aus alten Zeitungen gemacht.



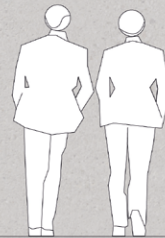
Zeitungsholz



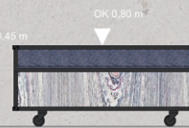
Malervlies



OK 1,14 m



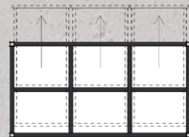
OK 0,45 m



OK 0,80 m

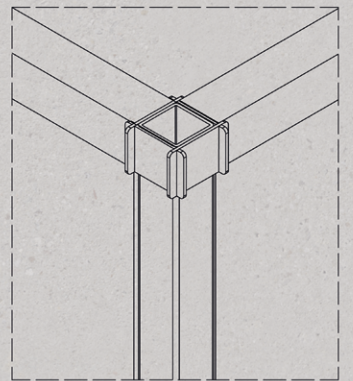


D1



103,5

139



Detail 1:2

1:25
Hochstapeln

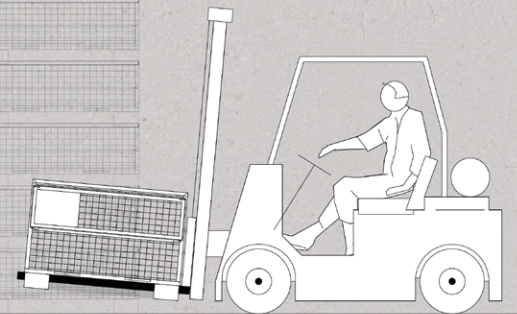
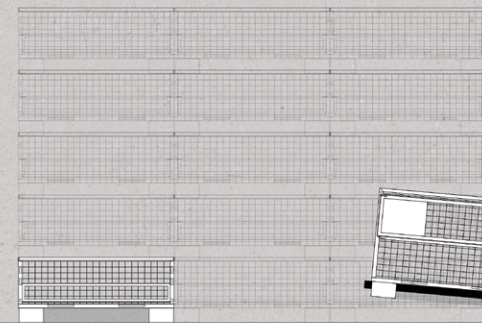
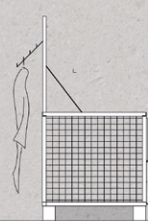
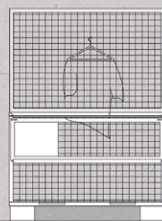
Durch den Einsatz von DIN EURO Stapelkisten kann das Foyer je nach Bedarf räumlich immer wieder neu inszeniert werden. Die Gitterkisten dienen zusätzlich als Sitzmöglichkeiten, können für Flohmärkte oder Ausstellungen genutzt werden und sind wetterfest.

Recycelte Textilien wie Malervlies aus Altkleidern reduzieren Schall und verbessern die Akustik in der großen Halle. Zusätzlich dient das Material als Sitzunterlage innen und aussen.

103,5

80

43,5



80

120