

Kurzbericht



Mecklenburgisches Staatstheater | © Silke Winkler

Mecklenburgisches Staatstheater

Alter Garten 2
19055 Schwerin

Tel: +49 385 5300-0
Fax: +49 385 5300-200

service@mecklenburgisches-
staatstheater.de
[http://www.mecklenburgisches-
staatstheater.de](http://www.mecklenburgisches-
staatstheater.de)

Herzlich willkommen!

Das Mecklenburgische Staatstheater in der schönen Landeshauptstadt Schwerin hat viel zu bieten: Ein talentiertes Schauspielensemble, ein vielseitiges Musiktheater, die drittälteste deutsche Staatskapelle, eine internationale Ballettcompagnie, das Junge Staatstheater Parchim und die traditionsreiche Fritz-Reuter-Bühne – up Platt, sowie als Spielzeit-Höhepunkt jeden Sommer die SCHLOSSFESTSPIELE SCHWERIN des Mecklenburgischen Staatstheaters. Große Oper trifft hier auf prachtvolle Schlosskulisse, Sternenhimmel und einen der schönsten nordeuropäischen Plätze, Theater im Schlossinnenhof bietet eine einzigartige Kulisse.

PRÜFERGEBNIS

für

Mecklenburgisches Staatstheater

19055 Schwerin, Zertifikats-ID: PA-01638-2020



Dieses Angebot wurde nach den Kriterien
der bundesweiten Kennzeichnung

»Reisen für Alle«

eingestuft und ist berechtigt, im Zeitraum

August 2021 – Juli 2024

die Auszeichnung

»Barrierefreiheit geprüft«

sowie die dazu gehörigen Piktogramme zu führen
und vertragsgemäß zu nutzen.



Mecklenburgisches Staatstheater

©Anne Wilken



Überblick

- Das historische, über 120 Jahre alte Theater liegt gegenüber dem Schweriner Schloss
- Großes Theaterflair des 19. Jahrhunderts
- Neben großen Chören und exzellenten Solisten spielt die Mecklenburgische Staatskapelle Schwerin, die auf eine über 450-jährige Tradition zurückblickt

Barrierefreiheit auf einen Blick

- Öffentliche Parkplätze für Menschen mit Behinderung in der Nähe
- Alle für Gäste nutzbaren Räume sind stufenlos oder über einen Aufzug erreichbar
- 90 cm Mindestbreite aller Durchgänge/Türen
- WC für Menschen mit Behinderung
- Assistenzhunde willkommen (Abgabe an der Garderobe)

Informationen für Menschen mit Gehbehinderung und Rollstuhlfahrer

Alle prüfrelevanten Bereiche erfüllen die Qualitätskriterien der Kennzeichnung „**Barrierefreiheit geprüft – teilweise barrierefrei für Menschen mit Gehbehinderung**“.

Einige **Hinweise zur Barrierefreiheit** haben wir nachfolgend zusammengestellt. Detaillierte Angaben finden Sie im Prüfbericht am Ende des Textes.

- Es stehen zwei gekennzeichnete Parkplätze für Menschen mit Behinderung am Alten Garten zur Verfügung (Stellplatzgröße: 295 cm x 510 cm; Entfernung zum Eingang ca. 10m) sowie ein gekennzeichneter Parkplatz für Menschen mit Behinderung in der Theaterstraße (Stellplatzgröße: 200 cm x 500 cm; Entfernung zum Eingang ca. 4m).
- Von den Parkplätzen gelangt man über einen leicht begehbaren und befahrbaren Weg zu den Seiteneingängen.
- Der Haupteingang ist nur über Stufen erreichbar.
- Es gibt folgende Seitengänge:
Seiteneingang 1 zur Kasse und Garderobe; von dort aus führt ein 5 m langer Weg zum Seiteneingang 2
Seiteneingang 2 zum Großen Saal / Parkett
Seiteneingang 3 zum Konzertfoyer, Flotowzimmer und Loge, vom Seiteneingang 1 gelangt über einen leicht befahr- und begehbaren Weg nach ca. 80 m zum Seiteneingang 3.
- Es gibt folgende Aufzüge bzw. Lifte und Rampen als Alternative zu Treppen:
Hublift (Seiteneingang 1 zur Kasse und Garderobe): die Plattformgröße ist 108 cm x 280cm (Breite x Tiefe);
Treppenlift (Seiteneingang 2 zum Großen Saal / Parkett): die Plattformgröße ist 78cm x 100cm (Breite x Tiefe);
Rampe (Seiteneingang 3 zum Aufzug) mit einer Steigung von mehr als 4 % auf 9m Länge und einer Breite von 177 cm;
Aufzug (Seiteneingang 3 zum Konzertfoyer, Flotowzimmer und Loge): die Kabine ist 110 cm x 140 cm groß (Breite x Tiefe);
Mobile Rampe (Weg innen zur Loge) mit einer Steigung von mehr als 10 % auf 105 cm Länge und einer Breite von 123 cm.
- Alle für den Gast nutzbaren und erhobenen Durchgänge/Türen sind mind. 90 cm breit.
- Der Kassentresen ist 89 cm hoch.
- Im großen Saal / Parkett besteht die Möglichkeit, in den hinteren Reihen und an den Seiten feste Stühle abzubauen und nach Bedarf die Anzahl der Plätze für Rollstuhlfahrer zu schaffen.

WCs für Menschen mit Behinderung

- Im öffentlichen WC für Menschen mit Behinderung im Parkett betragen die Bewegungsflächen:
vor dem WC, Waschbecken und der Tür mind. 120 cm x 120 cm;
rechts neben dem WC 157 cm x 70 cm, links 158 cm x 70 cm.
- Im öffentlichen WC für Menschen mit Behinderung im Konzertfoyer betragen die Bewegungsflächen:

vor dem WC, Waschbecken und der Tür 190 cm x 147 cm;
rechts neben dem WC 111 cm x 71 cm, links 91 cm x 71 cm.

- Beidseitig sind hochklappbare Haltegriffe an den WCs vorhanden.
- Die Waschbecken sind unterfahrbar und die Spiegel im Stehen und Sitzen einsehbar.
- Es ist ein Alarmauslöser vorhanden.

Informationen für Menschen mit Hörbehinderung und gehörlose Menschen

Einige **Hinweise zur Barrierefreiheit** haben wir nachfolgend zusammengestellt. Detaillierte Angaben finden Sie im Prüfbericht am Ende des Textes.

- Bei Bedarf kann eine Hörunterstützung (auch Induktionsschleifen) gestellt werden.
- Bei einem akustischen Alarm erscheint ein optisch wahrnehmbares Blink- oder Blitzsignal im Außenbereich.

Informationen für Menschen mit Sehbehinderung und blinde Menschen

Einige **Hinweise zur Barrierefreiheit** haben wir nachfolgend zusammengestellt. Detaillierte Angaben finden Sie im Prüfbericht am Ende des Textes.

- Assistenzhunde dürfen nicht mitgebracht werden bzw. dürfen an der Garderobe warten.
- Außenwege haben keine visuell kontrastreichen oder taktil erfassbaren Gehwegbegrenzungen.
- Der Haupteingang ist nicht visuell kontrastreich gestaltet..
- Treppen sind nicht mit visuell oder taktil kontrastreichen Kanten gestaltet. Handläufe sind vorhanden.
- Alle erhobenen und für den Gast nutzbaren Bereiche sind gut, d.h. hell und blendfrei, ausgeleuchtet.
- An der Kasse ist ein taktiler Grundriss in Braille-Schrift ausleihbar.
- An ausgewählten Terminen werden Audiodeskriptionen und Tastführungen angeboten.

Informationen für Gäste mit kognitiven Beeinträchtigungen

Einige **Hinweise zur Barrierefreiheit** haben wir nachfolgend zusammengestellt. Detaillierte Angaben finden Sie im Prüfbericht am Ende des Textes.

- Name und Logo des Theaters sind von außen nicht erkennbar.
- Das Ziel des Weges ist meist in Sichtweite. Es sind keine Wegezeichen in ständig sichtbarem Abstand vorhanden.
- Es gibt keine Informationen in Leichter Sprache.
- Informationen sind nicht mit Piktogrammen oder Bildern dargestellt (Ausnahme: Beschilderung des WCs).

Bildergalerie

Wir haben für Sie einige Fotos aus dem Betrieb / Angebot zusammengestellt. In den Detailberichten finden Sie weitere Fotos.



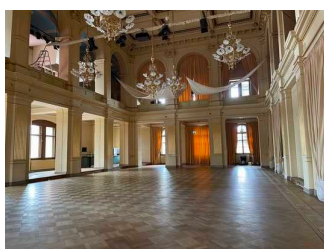
Haupteingang in das
Mecklenburgische
Staatstheater

©Anne Wilken



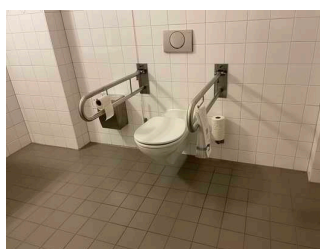
Haupteingang in das
Mecklenburgische
Staatstheater

©Anne Wilken



Konzertfoyer

©Anne Wilken



Öffentliches WC
für Menschen mit
Behinderung Parkett

©Anne Wilken

Informationen zum Kennzeichnungssystem „Reisen für Alle“

Alle nach „Reisen für Alle“ **zertifizierten Betriebe und Orte** erfüllen folgende Kriterien:

- Die Daten und Angaben zur Barrierefreiheit wurden von **externen, speziell geschulten Erhebern** vor Ort erhoben und geprüft. Es handelt sich um keine Selbsteinschätzung.
- Die Daten zur Barrierefreiheit liegen **im Detail** vor und können von Gästen eingesehen werden.
- Mindestens ein Mitarbeiter hat an einer **Schulung** zum Thema „**Barrierefreiheit als Komfort- und Qualitätsmerkmal**“ teilgenommen.

Die Kennzeichnung – Erläuterung der Logos und Piktogramme

Das Kennzeichen „**Information zur Barrierefreiheit**“ signalisiert, dass detaillierte und geprüfte Informationen zur Barrierefreiheit für alle Personengruppen vorliegen.



Das Kennzeichen „**Barrierefreiheit geprüft**“ basiert auf „Information zur Barrierefreiheit“ und bedeutet, dass zusätzlich die Qualitätskriterien für bestimmte Personengruppen teilweise oder vollständig erfüllt sind.



Die Kennzeichnung „**Barrierefreiheit geprüft**“ liegt in zwei Qualitätsstufen vor:

„**Barrierefreiheit geprüft: teilweise barrierefrei**“.

Die Qualitätskriterien sind für die dargestellte Personengruppe der Rollstuhlfahrer teilweise erfüllt, d. h. das Angebot ist für Rollstuhlfahrer teilweise barrierefrei. Das „i“ im Piktogramm signalisiert, dass man noch einmal genauer nachlesen sollte, ob das Angebot den eigenen Ansprüchen genügt.



„**Barrierefreiheit geprüft: barrierefrei**“.

Die Qualitätskriterien sind für die dargestellte Personengruppe der Rollstuhlfahrer erfüllt, d. h. das Angebot ist für Rollstuhlfahrer barrierefrei.



Es gibt Qualitätskriterien für **sieben Personengruppen** und für jede Personengruppe ein eigenes **Piktogramm**.

Menschen mit Gehbehinderung



Rollstuhlfahrer



Menschen mit Hörbehinderung



Gehörlose Menschen



Menschen mit Sehbehinderung



Blinde Menschen



Menschen mit kognitiven Beeinträchtigungen

